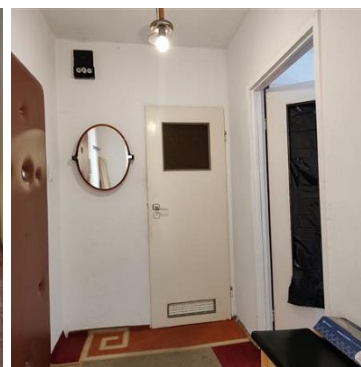


## MIESZKANIE NA SPRZEDAŻ

liczba pokoi: 2, pow. całkowita: 37,20 m<sup>2</sup>,

Koszalin, Przylesie

Cena **225 000** zł



**Mieszkanie 37 m<sup>2</sup>, 2 pokoje, 7 piętro, vis-a-vis Politechniki Koszalińskiej, Osiedle Przylesie, Koszalin.** Słoneczne mieszkanie na jednym z ulubionych przez Koszalinian osiedli - Przylesiu. Budynek usytuowany jest **vis-a-vis Politechniki Koszalińskiej**. Mieszkanie może być dobrą inwestycją do wynajmu dla studentów.

Mieszkanie do remontu. Pierwotny układ lokalu to jeden pokój z osobną kuchnią i łazienką. Od samego początku mieszkanie zostało przearanżowane dzięki czemu uzyskano **2 ustawne pokoje**. Osobna kuchnia z oknem.

Mieszkanie ciepłe i słoneczne. Niskie koszty eksploatacyjne: 440 zł/ miesiąc.

Mieszkanie, wbrew potocznej opinii, jest idealnym miejscem dla osób ceniących spokój. Na piętrze mamy tylko 3 mieszkania. W budynku jest winda więc nie ma "tabunów" mieszkańców wędrujących między piętrami. Każdy dojeżdża windą od razu pod swoje mieszkanie. Z salonu mamy wyjście na balkon, z którego rozlega się



przepiękny widok. Ze względu na to, że wystawa okien jest zachodnia więc możemy obserwować słońce niemal do jego zachodu.

**Osiedle Przylesie** od lat uchodzi za wzór zarządzania. Mamy tu do dyspozycji mieszkańców dużo miejsc parkingowych, dużo zieleni, placów zabaw i miejsc, gdzie można odpocząć. Spółdzielnia mieszkaniowa dla mieszkańców oferuje dużo ciekawych zajęć. Zajęcia malarstwa, plastyczne, zajęcia taneczne to tylko niektóre typy aktywności. Tu zawsze znajdziesz bratnią duszę.

Położenie budynku gwarantuje dobrą komunikację z drogą ekspresową **S6** - do węzła Koszalin Wschód jest 3,5 km. Do węzła **S11** spod domu 7,5 km. W kilka minut dojedziemy do **Strefy Ekonomicznej**.

Rodzaj własności nieruchomości to: spółdzielcze własnościowe. Istnieje możliwość zakupu przez **obywateli spoza Unii Europejskiej**.

**ODLEGŁOŚCI:**

- centrum Koszalina (Katedra): 3,5 km
- Mielno: 14 km

Zlecenie prowadzone pod nadzorem Pośrednika, nr licencji: 14825



Symbol	<b>4403379</b>	Rodzaj nieruchomości	<b>MIESZKANIE</b>
Rodzaj transakcji	<b>SPRZEDAŻ</b>	Status	<b>oferta aktualna</b>
Rodzaj rynku	<b>WTÓRNY</b>	Cena	<b>225 000, 00 PLN</b>
Cena za m2	<b>6 048, 39 PLN</b>	Kraj	<b>Polska</b>
Województwo	<b>Zachodniopomorskie</b>	Powiat	<b>Koszalin</b>
Gmina	<b>Koszalin</b>	Miejscowość	<b>Koszalin</b>
Dzielnica - osiedle	<b>Przylesie</b>	Ulica	<b>Jana Pawła II</b>
Powierzchnia całkowita	<b>37, 20 m<sup>2</sup></b>	Forma własności działki	<b>(Nieznany)</b>
Rodzaj mieszkania	<b>Mieszkanie</b>	Rodzaj budynku	<b>Wieżowiec</b>
Rok budowy	<b>1980</b>	Standard	<b>Do remontu</b>
Typ kuchni	<b>Oddzielna</b>	Liczba łazienek	<b>1</b>
Liczba pokoi	<b>2</b>	Piętro	<b>7</b>
Liczba pięter [wliczając parter]	<b>10</b>	Ilość poziomów	<b>1</b>
Ogrzewanie	<b>C.o. miejskie</b>	Forma własności	<b>Spółdzielcze własnościowe</b>
Internet	<b>TAK</b>	Typ garażu	<b>Brak garażu</b>
Typ parkingu	<b>Ogólnodostępny</b>	Balkon	<b>TAK</b>
Powierzchnie balkonów	<b>1, 90 m<sup>2</sup></b>		



ILECKI NIERUCHOMOŚCI  
ul. Biskupa Czesława Domina 3/7  
tel. 94 344 55 15  
biuro@ilecki.pl

 Maciej Ilecki  
POŚREDNIK W OBROTCIE NIERUCHOMOŚCIAMI

604 509 109  
maciej@ilecki.pl

Więcej ofert na stronie **[www.ilecki.pl](http://www.ilecki.pl)**