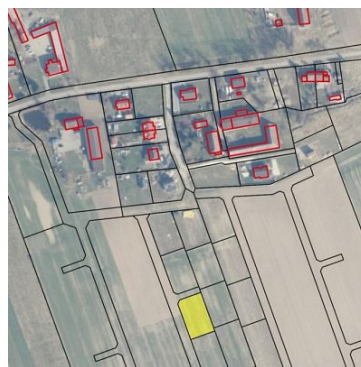


DZIAŁKA NA SPRZEDAŻ
pow. całkowita: 1 002,00 m²,
Dobiesławiec
Cena **120 004** zł



Działka budowlana - Dobiesławiec (Gmina Będzino) | 1013 m² | Warunki Zabudowy

Na sprzedaż działka o powierzchni **1050 m²**, objęta **decyzją o warunkach zabudowy** dla budynku mieszkalnego jednorodzinnego.

Parametry zabudowy:

- maksymalna powierzchnia zabudowy: **25%**
- intensywność zabudowy: **0,1 - 0,5**
- wysokość budynku: **do 9 m**
- szerokość elewacji frontowej: **do 20 m**



- dach: **dwuspadowy lub wielospadowy (30-45°)**

Media:

- woda: ok. **80 m od granicy działki**
- prąd: ok. **110 m od granicy działki**
- kanalizacja: **szambo lub przydomowa oczyszczalnia**

Dojazd:

- w Dobiesławcu, jadąc od Mścic, na głównym skrzyżowaniu skręcamy w prawo
- po ok. **480 m ponownie w prawo**
- działki znajdują się za domem jednorodzinny na końcu drogi (za ogrodzeniem)
- **WSPÓŁRZĘDNE GPS: 54.236976 16.114723**

Dojazd bezpośredni:

- częściowo droga utwardzona (gruz/kamień)
- częściowo droga gruntowa

Dodatkowy atut:

W miejscowości zaplanowana jest inwestycja drogowa obejmująca remont istniejącej drogi kamiennej:

- wykonanie nawierzchni asfaltowej
- budowę chodników
- odwodnienie

Rozpoczęcie prac: 2026 r., Planowane zakończenie: połowa 2027 r.

Status prawny:

- wydane warunki zabudowy - możliwość szybkiego rozpoczęcia budowy
- brak ograniczeń konserwatorskich



Symbol	4403354	Rodzaj nieruchomości	DZIAŁKA
Rodzaj transakcji	SPRZEDAŻ	Status	oferta aktualna
Rodzaj rynku	WTÓRNY	Cena	120 004, 00 PLN
Cena za m2	119, 76 PLN	Kraj	Polska
Województwo	Zachodniopomorskie	Powiat	koszaliński
Gmina	Będzino	Miejscowość	Dobiesławiec
Ulica	Dobiesławiec	Okolica	Las, Pas nadmorski
Powierzchnia całkowita	1 002, 00 m²	Rodzaj działki	Działka pod bud. 1-rodz.
Forma własności działki	(Nieznany)	Podłączony gaz	NIE
Podłączona kanalizacja	NIE		



ILECKI NIERUCHOMOŚCI
ul. Biskupa Czesława Domina 3/7
tel. 94 344 55 15
biuro@ilecki.pl

 Maciej Ilecki
POŚREDNIK W OBROTCIE NIERUCHOMOŚCIAMI

604 509 109
maciej@ilecki.pl

Więcej ofert na stronie **www.ilecki.pl**