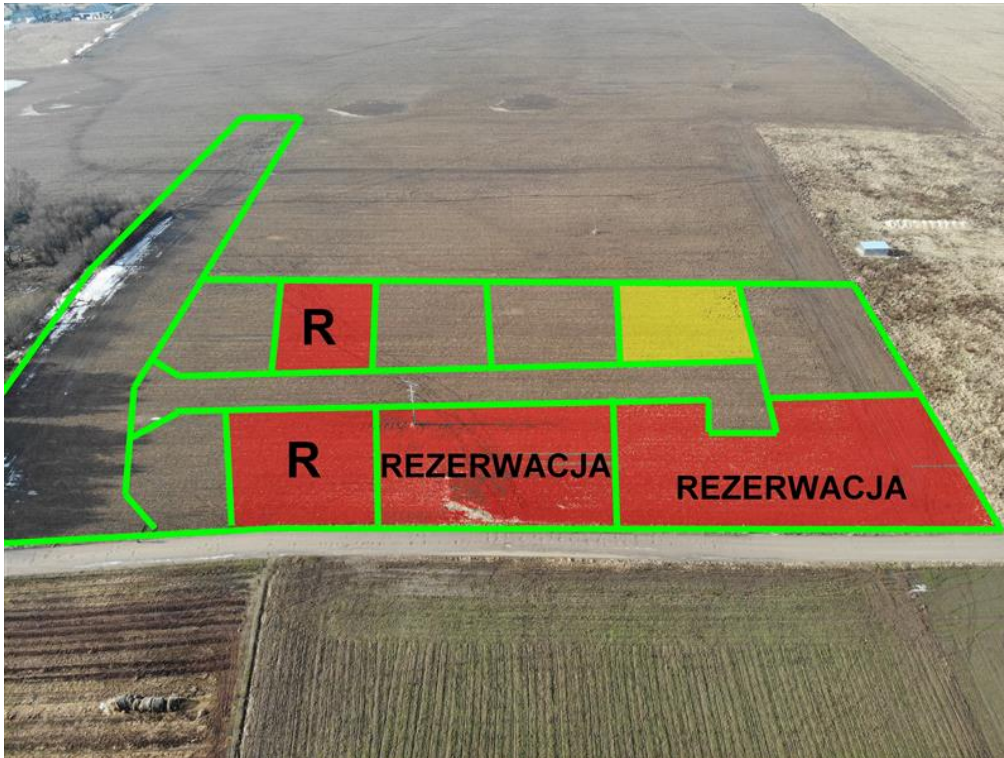


DZIAŁKA NA SPRZEDAŻ
pow. całkowita: 1 017,00 m²,
Koszalin
Cena **163 000** zł



Działka budowlana zlokalizowana przy ulicy Pszenicznej w Koszalinie (Osiedle Sarzyno - za osiedlem wielorodzinnym na ul. Żytniej).

Działka objęta jest aktualnym Miejscowym Planem Zagospodarowania Przestrzennego i oznaczona jest symbolem **A29WM/MN : tereny zabudowy mieszkaniowej wielorodzinnej lub jednorodzinnej;**

Kluczowe parametry inwestycyjne:

Intensywność zabudowy:

do 1,2 (ogólnie),



1,0 dla zabudowy szeregowej,
0,7 dla wolnostojącej i bliźniaczej.

Powierzchnia zabudowy:

do 45% dla zabudowy szeregowej,
do 35% dla bliźniaczej,
do 27% dla wolnostojącej.

Powierzchnia biologicznie czynna: od 25% (zależnie od typu zabudowy).

MEDIA:

Istnieje możliwość podłączenia energii elektrycznej.

Właściciel jest w trakcie rozpoczęcia inwestycji polegającej na budowie wodociągu (przyłącze wody będzie w drodze przy granicy działki) – podłączenie do sieci za dodatkową opłatą.

LINK do lokalizacji: <https://maps.app.goo.gl/BPJE1RxMAHME8pky9>

Działka będzie sprzedawana wraz z udziałem w drodze gruntowej, która będzie stanowiła wewnętrzną drogę dojazdową do posesji.



Symbol	4403347	Rodzaj nieruchomości	DZIAŁKA
Rodzaj transakcji	SPRZEDAŻ	Status	oferta aktualna
Rodzaj rynku	WTÓRNY	Cena	163 000, 00 PLN
Cena za m2	160, 28 PLN	Kraj	Polska
Województwo	Zachodniopomorskie	Powiat	Miasto Koszalin
Gmina	Koszalin	Miejscowość	Koszalin
Ulica	Pszeniczna	Powierzchnia całkowita	1 017, 00 m²
Rodzaj działki	Działka pod bud. 1-rodz.	Forma własności działki	(Nieznany)
Podłączony gaz	NIE	Podłączona kanalizacja	NIE



ILECKI NIERUCHOMOŚCI
ul. Biskupa Czesława Domina 3/7
tel. 94 344 55 15
biuro@ilecki.pl

 Karolina Ilecka
POŚREDNIK W OBROTCIE NIERUCHOMOŚCIAMI

604509109
biuro@ilecki.pl

Więcej ofert na stronie **www.ilecki.pl**