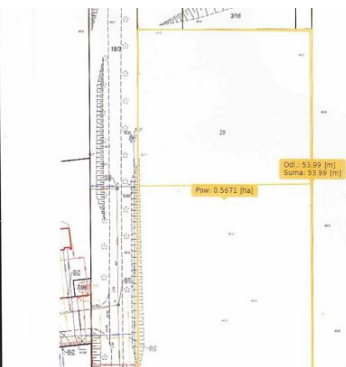


DZIAŁKA NA SPRZEDAŻ
pow. całkowita: 5 704,00 m²,
Kotłowo
Cena **399 000** zł



Kotłowo, DZIAŁKA 5704 m² POD DOM (6 km od Koszalina)

399 000 zł | WYDANE WARUNKI ZABUDOWY!

LOKALIZACJA:

- * Miejscowość: Kotłowo (gm. Biesiekierz, pow. koszaliński)
- * Dojazd do drogi wojewódzkiej DW 112 na Szczecin: zaledwie 500 m!
- * Otoczenie: spokojna ulica osiedlowa



PARAMETRY DZIAŁKI:

- * Klasa gruntu: R IV A
- * Ukształtowanie: zróżnicowane, warunki gruntowe dobre
- * Dojazd: droga utwardzona (bruk) od asfaltowej

MEDIA I FORMALNOŚCI:

- * Wydana Decyzja o Warunkach Zabudowy na dom jednorodzinny
- * Media w drodze: prąd, woda, gaz, kanalizacja sanitarna i deszczowa
- * Forma własności: własność

SĄSIEDZTWO:

Teren zabudowany domami jednorodzinnymi (po sąsiedzku 2 domy), przystanek autobusowy w miejscowości.

Film z drona: <https://youtu.be/N9vuC9WibuU?si=ilw8tg9zs4SEfW2x>

#nieruchomości #koszalin #działka #budowadomu #kotłowo #biesiekierz #sprzedaż #wz #domjednorodzinny
#zachodniopomorskie



Symbol	1001412	Rodzaj nieruchomości	DZIAŁKA
Rodzaj transakcji	SPRZEDAŻ	Status	oferta aktualna
Rodzaj rynku	WTÓRNY	Cena	399 000, 00 PLN
Cena za m2	69, 95 PLN	Kraj	Polska
Województwo	Zachodniopomorskie	Powiat	Koszaliński
Gmina	Biesiekierz	Miejscowość	Kotłowo
Ulica	Kotłowo	Okolica	Las, Ulica osiedlowa
Powierzchnia całkowita	5 704, 00 m²	Rodzaj działki	Działka pod bud. 1-rodz.
Forma własności działki	(Nieznany)		



ILECKI NIERUCHOMOŚCI
ul. Biskupa Czesława Domina 3/7
tel. 94 344 55 15
biuro@ilecki.pl

 Karolina Ilecka
POŚREDNIK W OBROTCIE NIERUCHOMOŚCIAMI

604509109
biuro@ilecki.pl

Więcej ofert na stronie **www.ilecki.pl**