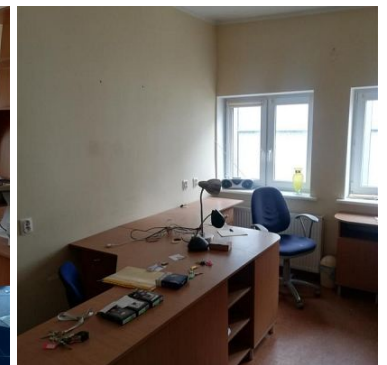
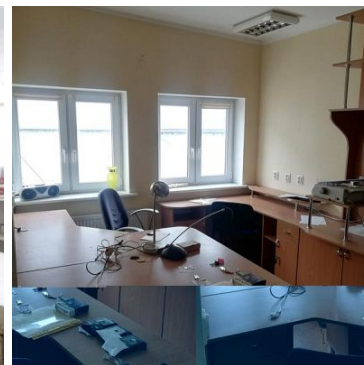
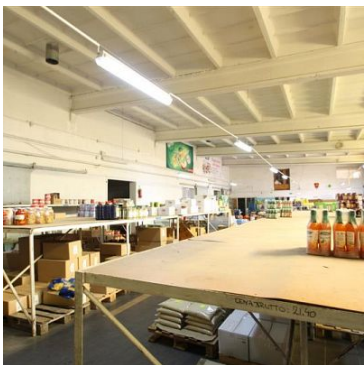


## HALA-MAGAZYN NA WYNAJEM

liczba pokoi: 4, pow. całkowita: 725,00 m<sup>2</sup>, pow. działki: 3 408,00 m<sup>2</sup>,  
Koszalin, Nowobramskie

Cena **14 500** zł



**Magazyn z rampą i biurami do wynajęcia** . Możliwe przeznaczenie magazynowo - produkcyjne.

W skład **objektu** wchodzi:

Hala z rampą, pow. 725 m<sup>2</sup>, składająca się z:

- hali głównej ok. 350 m<sup>2</sup> wzdłuż której ciągnie się rampa.
  - 4 pomieszczeń chłodniczych o pow. 100 m<sup>2</sup> + 99 m<sup>2</sup> + 50 m<sup>2</sup> + 50 m<sup>2</sup>
  - magazynki małe: 3 szt
  - biuro dla magazyniera
  - obiekt posiada również pomieszczenia techniczne, kotłownię oraz ponad 100 metrową wiatę.
- Istnieje również wynajęcie piętra biurowego.



ILECKI NIERUCHOMOŚCI  
ul. Biskupa Czesława Domina 3/7  
tel. 94 344 55 15  
biuro@ilecki.pl

Magazyn położony jest na działce o pow. 0,34 ha

Nieruchomość usytuowana jest w pobliżu centrum miasta stąd łatwość dostępu pracowników, również spoza Koszalina. Położenie przy jednej z dróg wyjazdowych z Koszalina zapewnia łatwość wyjazdu na S6, S11 i wewnętrzną obwodnicę Koszalina.

Zlecenie prowadzone pod nadzorem Pośrednika, nr licencji: 14825



Symbol	<b>4403300</b>	Rodzaj nieruchomości	<b>HALA-MAGAZYN</b>
Rodzaj transakcji	<b>WYNAJEM</b>	Status	<b>oferta aktualna</b>
Rodzaj rynku	<b>WTÓRNY</b>	Cena	<b>14 500, 00 PLN</b>
Cena za m2	<b>20, 00 PLN</b>	Kraj	<b>Polska</b>
Województwo	<b>Zachodniopomorskie</b>	Powiat	<b>Koszalin</b>
Gmina	<b>Koszalin</b>	Miejscowość	<b>Koszalin</b>
Dzielnica - osiedle	<b>Nowobramskie</b>	Ulica	<b>Osiedle Nowobramskie</b>
Okolica	<b>Przystanek autobusowy, Tereny przemysłowe</b>	Powierzchnia całkowita	<b>725, 00 m<sup>2</sup></b>
Powierzchnia działki	<b>3 408, 00 m<sup>2</sup></b>	Forma własności działki	<b>Użytk. wieczyste</b>
Rodzaj budynku	<b>Obiekt komercyjny</b>	Rok budowy	<b>1970</b>
Standard	<b>Do odświeżenia</b>	Umeblowanie	<b>PEŁNE</b>
Ogrzewanie	<b>Kotłownia lokalna</b>	Forma własności	<b>Własność</b>
Energia elektryczna	<b>TAK</b>	Podłączony wodociąg	<b>TAK</b>
Podłączona kanalizacja	<b>TAK</b>	Internet	<b>TAK</b>
Typ parkingu	<b>Przypisany do lokalu</b>	Pomieszczenie gospodarcze	<b>TAK</b>



ILECKI NIERUCHOMOŚCI  
ul. Biskupa Czesława Domina 3/7  
tel. 94 344 55 15  
biuro@ilecki.pl

 Karolina Ilecka  
POŚREDNIK W OBROTCIE NIERUCHOMOŚCIAMI

604509109  
biuro@ilecki.pl

Więcej ofert na stronie **[www.ilecki.pl](http://www.ilecki.pl)**