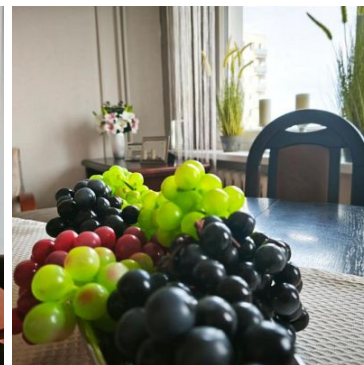
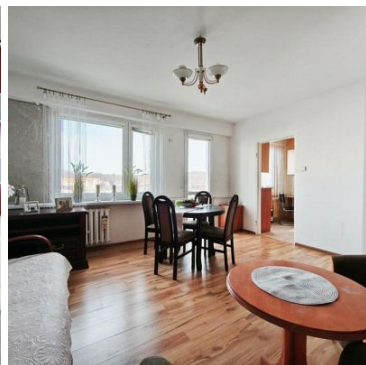
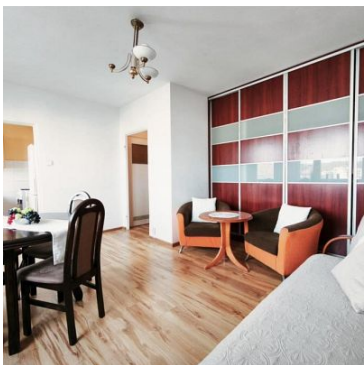


## MIESZKANIE NA SPRZEDAŻ

liczba pokoi: 1, pow. całkowita: 31,60 m<sup>2</sup>,

Koszalin, Śniadeckich

Cena **252 000** zł



Na **sprzedaż spółdzielcze własnościowe prawo** do lokalu mieszkalnego. Przytulna i ustawna **kawalerka** położona w **Koszalinie**.

### **Lokalizacja:**

Nieruchomość usytuowana na osiedlu **Śniadeckich** na **czwartym piętrze** w wieżowcu z **dwiema windami**. W pobliżu znajduje się pełna infrastruktura (sklepy, apteki, paczkomaty, żłobek i przedszkole, szkoła, stacja benzynowa, liczne ścieżki rowerowe, przychodnie, Politechnika Koszalińska, hala sportowo-widowiskowa itd.). Doskonale skomunikowana z resztą miasta (autobusy numer: 1, 9, 11, 14, 16, 17, 18, 20).

### **Opis nieruchomości:**



Mieszkanie o całkowitej powierzchni **31,60 m<sup>2</sup>** położone na **czwartym piętrze** w wieżowcu z dwiema windami. Jasne wnętrza z dużymi oknami zapewniają mnóstwo naturalnego światła.

Funkcjonalny układ pomieszczeń obejmuje:

- ustawny i przestronny pokój o powierzchni ok. **20 m<sup>2</sup>**
- oddzielna kuchnia
- łazienka z wanną
- przedpokój.

**Opłaty:**

Miesięczny czynsz do spółdzielni wynosi **ok. 500 złotych** plus dodatkowo prąd. Ogrzewanie i ciepła woda z sieci miejskiej.

**Dodatkowe atuty:**

Umeblowanie widoczne na zdjęciach pozostaje w cenie, w tym dwie pakowane szafy w zabudowie.

Do mieszkania przypisana jest **piwnica** ok. 3m<sup>2</sup>

Dostępny **światłowód** oraz **kablówka**.

Klatka czysta i bardzo zadbana.

Parking ogólnodostępny.

**Mieszkanie dostępne od ręki.** Idealne dla pary lub singla ceniącego funkcjonalność oraz świetną lokalizację.

**Gorąco zapraszamy.**



Symbol	<b>690313</b>	Rodzaj nieruchomości	<b>MIESZKANIE</b>
Rodzaj transakcji	<b>SPRZEDAŻ</b>	Status	<b>oferta aktualna</b>
Rodzaj rynku	<b>WTÓRNY</b>	Cena	<b>252 000, 00 PLN</b>
Cena za m2	<b>7 974, 68 PLN</b>	Kraj	<b>Polska</b>
Województwo	<b>Zachodniopomorskie</b>	Powiat	<b>Koszalin</b>
Gmina	<b>Koszalin</b>	Miejscowość	<b>Koszalin</b>
Dzielnica - osiedle	<b>Śniadeckich</b>	Ulica	<b>Śniadeckich</b>
Okolica	<b>Plac zabaw, Przedszkole, Przychodnia, Przystanek autobusowy, Szkoła podstawowa, Uczelnia, Ulica osiedlowa, Żłobek</b>	Powierzchnia całkowita	<b>31, 60 m<sup>2</sup></b>
Forma własności działki	<b>(Nieznany)</b>	Rodzaj mieszkania	<b>Mieszkanie</b>
Rodzaj budynku	<b>Wieżowiec</b>	Rok budowy	<b>1984</b>
Standard	<b>Do zamieszkania</b>	Typ kuchni	<b>Oddzielna</b>
Powierzchnie kuchni	<b>5, 50 m<sup>2</sup></b>	Liczba łazienek	<b>1</b>
Liczba pokoi	<b>1</b>	Powierzchnie pokoi	<b>20, 00 m<sup>2</sup></b>
Piętro	<b>4</b>	Liczba pięter [wliczając parter]	<b>9</b>
Ilość poziomów	<b>1</b>	Umeblowanie	<b>PEŁNE</b>
Ogrzewanie	<b>C.o. miejskie</b>	Podpiwniczenie /piwnica	<b>PIWNICA</b>
Powierzchnie piwnic	<b>2, 00 m<sup>2</sup></b>	Forma własności	<b>Spółdzielcze własnościowe</b>
Internet	<b>TAK</b>	Typ garażu	<b>Brak garażu</b>
Typ parkingu	<b>Ogólnodostępny</b>	Balkon	<b>TAK</b>



ILECKI NIERUCHOMOŚCI  
ul. Biskupa Czesława Domina 3/7  
tel. 94 344 55 15  
biuro@ilecki.pl

 Karolina Ilecka  
POŚREDNIK W OBROTCIE NIERUCHOMOŚCIAMI

604509109  
biuro@ilecki.pl

Więcej ofert na stronie **[www.ilecki.pl](http://www.ilecki.pl)**