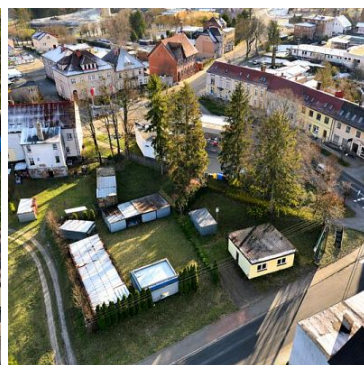


DZIAŁKA NA SPRZEDAŻ
pow. całkowita: 611,00 m²,
Polanów
Cena **170 000** zł



Na sprzedaż - działka inwestycyjna w centrum Polanowa

Oferuję działkę o powierzchni **611 m²**, w kształcie zbliżonym do kwadratu, położoną w samym sercu Polanowa.

To idealna propozycja dla inwestora szukającego nieruchomości, która już dziś generuje dochód.

Gotowa inwestycja - 10 garaży pod wynajem

Na działce znajduje się **10 garaży**, każdy o wymiarach **5,5 m x 3 m** z bramą unoszoną do góry. W części garaży doprowadzona jest instalacja elektryczna.



Obiekt funkcjonuje jako **stabilne źródło miesięcznego dochodu**.

Lokal usługowy 24 m² w doskonałej lokalizacji

Na działce znajduje się również wolnostojący lokal o powierzchni **24 m²**, świetny na sklep lub dowolną działalność usługową.

Wyposażenie i atuty lokalu:

- własne zasilanie z zabezpieczeniem,
- ocieplona podłoga,
- dwa niezależne wejścia,
- trzy duże witryny od strony ulicy,
- rolety antywłamaniowe.

Lokal świetnie sprawdzi się m.in. jako sklep odzieżowy, punkt usługowy czy biuro.

Infrastruktura i teren

Cały teren jest **ogrodzony**, a działka została poddana **kompleksowej melioracji**.

Dostępne media:

- woda
- kanalizacja
- prąd

Wjazd na działkę odbywa się przez pas drogowy należący do Miasta (dz. nr 225). Działka ma **prawnie zagwarantowany przejazd i przechód** przez działki nr **45/2** oraz **212**, co jest ujawnione w księdze wieczystej.

Przeznaczenie terenu

W planie ogólnym teren zostanie przeznaczony pod **zabudowę usługową**.

Dodatkowo zostały złożone **wnioski o wydanie decyzji warunkach zabudowy**, aby w przyszłości umożliwić budowę budynku mieszkalnego lub usługowe.

Działka to prawdziwa gratka, zadzwoń i umów się na prezentację.



Symbol	4403276	Rodzaj nieruchomości	DZIAŁKA
Rodzaj transakcji	SPRZEDAŻ	Status	oferta aktualna
Rodzaj rynku	WTÓRNY	Cena	170 000, 00 PLN
Cena za m2	278, 23 PLN	Kraj	Polska
Województwo	Zachodniopomorskie	Powiat	koszaliński
Gmina	Polanów	Miejscowość	Polanów
Ulica	Mokra	Powierzchnia całkowita	611, 00 m²
Rodzaj działki	Działka pod bud. 1-rodz.	Forma własności działki	(Nieznany)



ILECKI NIERUCHOMOŚCI
ul. Biskupa Czesława Domina 3/7
tel. 94 344 55 15
biuro@ilecki.pl

 Karolina Ilecka
POŚREDNIK W OBROTCIE NIERUCHOMOŚCIAMI

94 344 55 15
biuro@ilecki.pl

Więcej ofert na stronie **www.ilecki.pl**