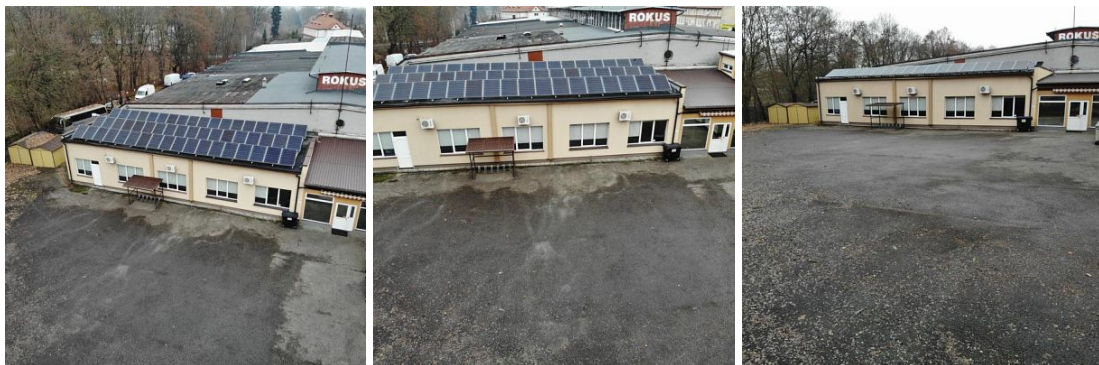


OBIEKT NA WYNAJEM

liczba pokoi: 4, pow. całkowita: 180,00 m², pow. działki: 1 000,00 m²,

Koszalin

Cena **8 000** zł



Obiekt usługowo-magazynowo-produkcyjny na wynajem - 180 m² + plac 800 m²

Oferujemy na wynajem funkcjonalny obiekt o łącznej powierzchni **180 m²**, idealny pod działalność usługową, magazynową, produkcyjną lub biurową. Nieruchomość posiada **dwa niezależne wejścia** oraz duży **plac do wyłącznego korzystania** — ok. **800 m²**, który świetnie sprawdzi się jako parking lub przestrzeń do składowania towaru.

Dostępne pomieszczenia:

1. Pomieszczenie 34 m²

Wejście bezpośrednio z zewnątrz, idealne np. na recepcję, biuro lub punkt obsługi klienta.

2. Pomieszczenie 60,5 m², w tym:

- 15 m² pomieszczeń sanitarno-socjalnych (toaleta, zaplecze socjalne)

Przestrzeń nadająca się na biuro, magazyn lub niewielką produkcję lekką.

3. Pomieszczenie 69 m²

Duża, otwarta przestrzeń z **konstrukcyjnym słupem w centralnej części** – idealna na magazyn lub produkcję.

4. Pomieszczenie 16,5 m²

Posiada własne drzwi wejściowe – może pełnić funkcję biura, magazynku lub pokoju kierownika.

Standard i wyposażenie:

- ściany i sufity malowane,
- na podłogach **gres** o wysokiej odporności,
- **ogrzewanie elektryczne - pompa ciepła** (komfort i energooszczędność),
- wysokość wszystkich pomieszczeń – **ok. 3,25 m**,
- estetyczny i uniwersalny standard gotowy do adaptacji.

Plac zewnętrzny - 800 m²

Przed budynkiem znajduje się duży **utwardzony plac**, przeznaczony do wyłącznego korzystania przez Najemcę.

Możliwe wykorzystanie:

- parking dla klientów i pracowników,
- plac manewrowy,
- składowanie towarów.

Dostępność bramy wjazdowej

Aktualnie obiekt **nie posiada bramy wjazdowej**, jednak **istnieje możliwość jej wykonania przy najmie długoterminowym** na warunkach określonych indywidualnie.

Przeznaczenie obiektu

Nieruchomość świetnie nadaje się pod:

- usługi,
- magazyn,
- produkcję lekką,
- działalność biurową,
- działalność handlową,
- firmy logistyczne i dystrybucyjne.

Brak ograniczeń co do rodzaju prowadzonej działalności.

Warunki najmu

- 8000 zł netto (plus 23% Vat)
- obowiązuje **kaucja** w wysokości minimum **jednego miesięcznego czynszu**, (ostateczna kwota do uzgodnienia – zależnie od typu działalności).
- Dodatkowe koszty to woda i prąd,
- Śmieci we własnym zakresie



ILECKI NIERUCHOMOŚCI
ul. Biskupa Czesława Domina 3/7
tel. 94 344 55 15
biuro@ilecki.pl



Symbol	4403280	Rodzaj nieruchomości	OBIEKT
Rodzaj transakcji	WYNAJEM	Status	oferta aktualna
Rodzaj rynku	WTÓRNY	Cena	8 000, 00 PLN
Cena za m2	44, 44 PLN	Kraj	Polska
Województwo	Zachodniopomorskie	Powiat	Miasto Koszalin
Gmina	Miasto Koszalin	Miejscowość	Koszalin
Ulica	Batalionów Chłopskich	Okolica	Centrum handlowe, Park, Tereny przemysłowe
Powierzchnia całkowita	180, 00 m²	Powierzchnia działki	1 000, 00 m²
Forma własności działki	(Nieznany)	Rodzaj obiektu	Obiekt
Rodzaj budynku	Obiekt komercyjny	Standard	Bardzo dobry
Parter	TAK	Umeblowanie	BRAK
Ogrzewanie	Elektryczne	Forma własności	Własność
Energia elektryczna	TAK	Podłączony gaz	TAK
Podłączony wodociąg	TAK	Podłączona kanalizacja	TAK
Typ garażu	Brak garażu	Typ parkingu	Przypisany do lokalu



ILECKI NIERUCHOMOŚCI
ul. Biskupa Czesława Domina 3/7
tel. 94 344 55 15
biuro@ilecki.pl

 Maciej Ilecki
POŚREDNIK W OBROTCIE NIERUCHOMOŚCIAMI

604 509 109
maciej@ilecki.pl

Więcej ofert na stronie **www.ilecki.pl**