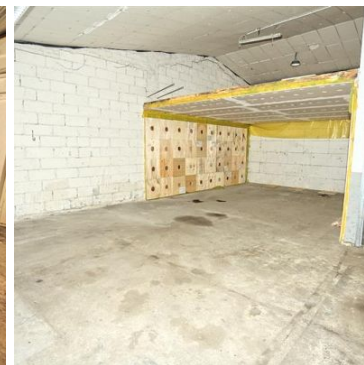


OBIEKT NA WYNAJEM

liczba pokoi: 4, pow. całkowita: 282,00 m², pow. działki: 500,00 m²,

Koszalin

Cena **3 990** zł



Magazyn z bramą wjazdową z poziomu zero w Koszalinie.

Powierzchnia całego magazynu wraz z zapleczem 282 m², obiekt składa się z:

- dużego magazynu o powierzchni 210 m²
- małego magazynu o powierzchni 36 m² plus wc o powierzchni 6 m²
- jednego dużego pomieszczenia biurowego o powierzchni 30 m².

Do magazynu wjeżdża się przez bramę (3 na 3 metry) do części wspólnej magazynu, w której znajdują się: wejście do biura, oraz bramy (3 na 2,80 m) do magazynów.

Istnieje możliwość wykorzystania części wspólnego wjazdu na cele magazynowe.

W dużym magazynie ogrzewanie z pieca typu koza.

Biuro nieogrzewane, opcja elektrycznych grzejników panelowych.

Przed magazynem około 6 miejsc parkingowych.



ILECKI NIERUCHOMOŚCI
ul. Biskupa Czesława Domina 3/7
tel. 94 344 55 15
biuro@ilecki.pl

Przy wynajmie kaucja w wysokości jednomiesięcznego czynszu.
Oglądanie nieruchomości po wcześniejszym kontakcie z Pośrednikiem nr lic. 14825.



Symbol	4403286	Rodzaj nieruchomości	OBIEKT
Rodzaj transakcji	WYNAJEM	Status	oferta aktualna
Rodzaj rynku	WTÓRNY	Cena	3 990, 00 PLN
Cena za m2	14, 15 PLN	Kraj	Polska
Województwo	Zachodniopomorskie	Powiat	Koszalin
Gmina	Koszalin	Miejscowość	Koszalin
Ulica	BOWiD	Powierzchnia całkowita	282, 00 m²
Powierzchnia działki	500, 00 m²	Forma własności działki	Użytk. wieczyste
Rodzaj obiektu	Obiekt	Parter	TAK
Umeblowanie	BRAK	Ogrzewanie	Piec
Forma własności	Własność	Energia elektryczna	TAK
Podłączony gaz	NIE	Podłączony wodociąg	TAK
Podłączona kanalizacja	TAK	Internet	TAK
Typ garażu	Brak garażu	Typ parkingu	Ogólnodostępny



ILECKI NIERUCHOMOŚCI
ul. Biskupa Czesława Domina 3/7
tel. 94 344 55 15
biuro@ilecki.pl

 Maciej Ilecki
POŚREDNIK W OBROTCIE NIERUCHOMOŚCIAMI

604 509 109
maciej@ilecki.pl

Więcej ofert na stronie **www.ilecki.pl**