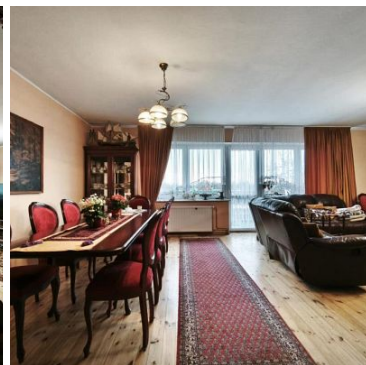


## DOM NA SPRZEDAŻ

liczba pokoi: 5, pow. całkowita: 270,00 m<sup>2</sup>, pow. działki: 1 294,00 m<sup>2</sup>,

Karwice

Cena **980 000** zł



Zapraszamy do zapoznania się z wyjątkową ofertą domu wolnostojącego położonego w Karwicach w gminie Malechowo.

**Karwice** to miejscowość położona zaledwie 16 km od morza w Darłównku, 7 km od Sławna i 30 km od Słupska.

Nieruchomość usytuowana na przestronnej, prostokątnej działce o łącznej powierzchni 1294 m<sup>2</sup>, na której znajduje się również budynek gospodarczy o powierzchni 15 m<sup>2</sup>.

Dom dwukondygnacyjny, podpiwniczony z dodatkową przestrzenią na poddaszu. Składa



się z pięciu ustawnych pokoi, kuchni i jadalni, która tworzy przyjemną przestrzeń do codziennych posiłków. Jednak serce domu stanowi duży, jasny i przestronny salon z wyjściem na balkon.

Dom ogrzewany jest nowoczesnym piecem TEKLA piątej generacji z zasobnikiem na pellet gwarantujący efektywne i ekologiczne ogrzewanie. Woda jest podgrzewana za pomocą dużego bojlera z firmy Kospel o pojemności 250 litrów, a dodatkowym źródłem ciepła jest kominek, który rozprowadzony jest do łazienki i pokojów.

Piwnica może pełnić funkcję odrębnego, samodzielnego mieszkania, idealnego do różnorodnych celów mieszkaniowych lub komercyjnych.

Nieruchomość posiada miedzianą instalację elektryczną.

Brama wjazdowa otwierana zdalnie zwiększa komfort użytkowania, a monitoring na budynku podnosi poziom bezpieczeństwa i prywatności.

Do domu doprowadzony jest światłowód, umożliwiający korzystanie z internetu na najwyższym poziomie.

Na posesji znajduje się parking wyłożony płytą ażurową, zapewniający miejsce dla co najmniej 5 samochodów.

Na działce posadzone są liczne rośliny i nasadzenia tworzące piękną, zieloną ozdobę otoczenia. Zewnętrzny zadaszony taras to idealne miejsce na spędzanie wolnego czasu na świeżym powietrzu.

Podatek od nieruchomości to jedyne 440 zł rocznie.

Miejscowość Karwice to urokliwa okolica otoczona zielenią, z utwardzoną drogą dojazdową do nieruchomości. Dodatkowym atutem jest bliskość drogi ekspresowej S6, zapewniającej szybki i wygodny dojazd w kierunku Gdańska lub Szczecina.

Wszystkie informacje zawarte w ofercie pochodzą z oświadczenia właściciela.

[Zapraszamy na prezentację, aby przekonać się osobiście o wszystkich zaletach tej wyjątkowej nieruchomości.](#)



Symbol	<b>690298</b>	Rodzaj nieruchomości	<b>DOM</b>
Rodzaj transakcji	<b>SPRZEDAŻ</b>	Rodzaj rynku	<b>WTÓRNY</b>
Cena	<b>980 000, 00 PLN</b>	Cena za m2	<b>3 629, 63 PLN</b>
Powiat	<b>sławieński</b>	Gmina	<b>Malechowo</b>
Miejscowość	<b>Karwice</b>	Ulica	<b>Karwice</b>
Powierzchnia całkowita	<b>270, 00 m<sup>2</sup></b>	Powierzchnia działki	<b>1 294, 00 m<sup>2</sup></b>
Forma własności działki	<b>Własność</b>	Rodzaj domu	<b>Dom wolno stojący</b>
Rok budowy	<b>1995</b>	Standard	<b>Dobry</b>
Liczba łazienek	<b>3</b>	Liczba pokoi	<b>5</b>
Liczba pięter [wliczając parter]	<b>1</b>	Umeblowanie	<b>BRAK</b>
Ogrzewanie	<b>Etażowe</b>	Podpiwniczenie /piwnica	<b>PIWNICA</b>
Forma własności	<b>Własność</b>	Energia elektryczna	<b>TAK</b>
Podłączony wodociąg	<b>TAK</b>	Internet	<b>TAK</b>
Typ garażu	<b>Brak garażu</b>	Typ parkingu	<b>Miejsce parkingowe</b>
Taras	<b>TAK</b>		



ILECKI NIERUCHOMOŚCI  
ul. Biskupa Czesława Domina 3/7  
tel. 94 344 55 15  
biuro@ilecki.pl

 Maciej Ilecki  
POŚREDNIK W OBROTCIE NIERUCHOMOŚCIAMI

604 509 109  
maciej@ilecki.pl

Więcej ofert na stronie **[www.ilecki.pl](http://www.ilecki.pl)**