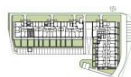


MIESZKANIE NA SPRZEDAŻ

liczba pokoi: 2, pow. całkowita: 39,04 m²,

Koszalin, Śródmieście

Cena **331 840** zł



AM/ KLATKA A		parter
pomieszczenia użytkowa		39,04m ²
D1 pokój (słony)	16,55m ²	
D2 pokój	11,57m ²	
D3 łazienka	4,32m ²	
D4 klatka	4,22m ²	
D5 korytarz	3,27m ²	
D6 ogródek	41,12m ²	



KOLEJNY ETAP INWESTYCJI - NASTĘPNY BUDYNEK W TRAKCIE BUDOWY!!!

DECYDUJĄC SIĘ NA ZAKUP PROPONOWANEJ NIERUCHOMOŚCI KLIENT KUPUJĄCY NIE PŁACI PROWIZJI DLA BIURA !!!

Zapraszamy do zapoznania się z fantastyczną ofertą mieszkań w stanie deweloperskim w Koszalinie. Przewidziany termin zakończenia budowy tego budynku przypada na koniec roku 2025 r, zaś klucze będzie można otrzymać w pierwszym kwartale roku 2026.



Ta oferta dotyczy mieszkania 2 - pokojowego na parterze o powierzchni 39,04m² z ogródkiem w cenie 20 500 zł, którą należy doliczyć do ceny mieszkania co daje razem: 352 340zł brutto.

Dodatkowo istnieje możliwość zakupienia:

- komórki lokatorskiej w cenie 5 000 zł za 1m², jak również:
- miejsca postojowego w garażu podziemnym w cenie 35 000 zł (**winda dociera do poziomu -1, to duże udogodnienie**) lub
- miejsca postojowego zewnętrznego w cenie 20 000 zł

W niektórych ofertach zakup komórki lokatorskiej jest obowiązkowy - w razie zainteresowania uzyskaniem bardziej szczegółowych informacji zapraszamy do kontaktu.

!UWAGA!

- **Ceny widoczne w naszych ogłoszeniach są identyczne jak u Dewelopera !!!**
- **DODATKOWO KLIENT KUPUJĄCY ZWOLNIONY JEST Z PODATKU PCC W WYSOKOŚCI 2%!!!**

W sercu rozwijającej się inwestycji powstaje nowy, nowoczesny budynek, który zachwyca starannością wykonania oraz zastosowaniem materiałów najwyższej jakości. Proponowane mieszkania są sprzedawane w stanie deweloperskim, co daje przyszłym właścicielom pełną swobodę w aranżacji wnętrz zgodnie z ich indywidualnymi potrzebami i gustami.

Na parterze znajdują się lokale z przynależnymi ogródkami, co czyni je idealnym wyborem dla osób ceniących sobie dostęp do przestrzeni zielonej – koszt ogródków wynosi średnio 500 zł za m². Na wyższych kondygnacjach oferujemy mieszkania z balkonami lub loggiami, a część z nich dysponuje zarówno balkonami, jak i loggiami, co umożliwia swobodne korzystanie z dodatkowego miejsca na świeżym powietrzu.

Budynek wyposażony jest w windę, co sprawia, że dostęp do poszczególnych pięter jest wygodny i komfortowy. Dzięki różnorodnym propozycjom lokalowym, inwestycja ta zapewnia szeroki wachlarz możliwości dla tych, którzy pragną znaleźć swoje wymarzone miejsce do życia.

Lokalizacja osiedla jest wręcz idealna, łącząc bliskość centrum miasta ze spokojem i harmonią, które panują w jego okolicy.

To doskonała propozycja zarówno dla osób szukających własnego lokum, jak i dla inwestorów, którzy pragną nabyć nieruchomość z myślą o wynajmie. Mieszkanie położone w tej atrakcyjnej lokalizacji staje się świetnym punktem wypadowym nad nasze piękne morze, oferując wygodny i szybki dojazd.

Nowo wybudowane drogi szybkiego ruchu umożliwiają łatwe i sprawne przemieszczanie się, co czyni to miejsce jeszcze bardziej pożądanym. Dzięki konkurencyjnej cenie nieruchomości, każdy może skorzystać z możliwości zakupu, które otwierają drzwi do relaksu nad brzegiem morza.

To idealna okazja dla tych, którzy marzą o posiadaniu własnego miejsca wakacyjnego!



ILECKI NIERUCHOMOŚCI
ul. Biskupa Czesława Domina 3/7
tel. 94 344 55 15
biuro@ilecki.pl

Serdecznie zapraszamy!



Symbol	690301	Rodzaj nieruchomości	MIESZKANIE
Rodzaj transakcji	SPRZEDAŻ	Status	oferta aktualna
Rodzaj rynku	PIERWOTNY	Cena	331 840, 00 PLN
Cena za m2	8 500, 00 PLN	Kraj	Polska
Województwo	Zachodniopomorskie	Powiat	Koszalin
Gmina	Koszalin	Miejscowość	Koszalin
Dzielnica - osiedle	Śródmieście	Ulica	Połączyńska
Powierzchnia całkowita	39, 04 m²	Forma własności działki	(Nieznany)
Rodzaj mieszkania	Mieszkanie	Rodzaj budynku	Blok mieszkalny
Rok budowy	2025	Standard	Deweloperski
Typ kuchni	Aneks kuchenny	Liczba łazienek	1
Liczba pokoi	2	Parter	TAK
Liczba pięter [wliczając parter]	4	Ilość poziomów	1
Umeblowanie	BRAK	Ogrzewanie	C.o. miejskie
Forma własności	Własność	Internet	TAK
Typ garażu	Brak garażu	Typ parkingu	Ogólnodostępny
Powierzchnie balkonów	9, 27 m²	Taras	TAK



ILECKI NIERUCHOMOŚCI
ul. Biskupa Czesława Domina 3/7
tel. 94 344 55 15
biuro@ilecki.pl

 Maciej Ilecki
POŚREDNIK W OBROTCIE NIERUCHOMOŚCIAMI

604 509 109
maciej@ilecki.pl

Więcej ofert na stronie **www.ilecki.pl**