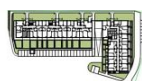
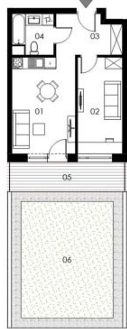


## MIESZKANIE NA SPRZEDAŻ

liczba pokoi: 2, pow. całkowita: 39,04 m<sup>2</sup>,

Koszalin, Śródmieście

Cena **331 840** zł



**M3/ KLATKA A**  
 poziom: powierzchnia użytkowa  
 2-pokojowe

parter  
**39,04m<sup>2</sup>**

01 pokój/dzienny  
 14,59m<sup>2</sup>  
 02 kuchnia  
 11,37m<sup>2</sup>  
 03 łazienka  
 6,70m<sup>2</sup>  
 04 sypialnia  
 4,22m<sup>2</sup>  
 05 taras  
 9,27m<sup>2</sup>  
 06 ogródek  
 41,12m<sup>2</sup>



**KOLEJNY ETAP INWESTYCJI - NASTĘPNY BUDYNEK W TRAKCIE BUDOWY!!!**

**DECYDUJĄC SIĘ NA ZAKUP PROPONOWANEJ NIERUCHOMOŚCI KLIENT KUPUJĄCY NIE PŁACI PROWIZJI DLA BIURA !!!**

Zapraszamy do zapoznania się z fantastyczną ofertą mieszkań w stanie deweloperskim w Koszalinie. Przewidziany termin zakończenia budowy tego budynku przypada na koniec roku 2025 r, zaś klucze będzie można otrzymać w pierwszym kwartale roku 2026.



**Ta oferta dotyczy mieszkania 2 - pokojowego na parterze o powierzchni 39,04 m<sup>2</sup> z ogródkiem w cenie 20 500 zł, którą należy doliczyć do ceny mieszkania co daje razem: 352 340 zł brutto.**

Dodatkowo istnieje możliwość zakupienia:

- komórki lokatorskiej w cenie 5 000 zł za 1m<sup>2</sup>, jak również:
- miejsca postojowego w garażu podziemnym w cenie 35 000 zł (**winda dociera do poziomu -1**) lub
- miejsca postojowego zewnętrznego w cenie 20 000 zł

W niektórych ofertach zakup komórki lokatorskiej jest obowiązkowy - w razie zainteresowania uzyskaniem bardziej szczegółowych informacji zapraszamy do kontaktu.

## **!UWAGA!**

- **Ceny widoczne w naszych ogłoszeniach są identyczne jak u Dewelopera !!!**
- **DODATKOWO KLIENT KUPUJĄCY ZWOLNIONY JEST Z PODATKU PCC W WYSOKOŚCI 2%!!!**

W sercu rozwijającej się inwestycji powstaje nowy, nowoczesny budynek, który zachwyca starannością wykonania oraz zastosowaniem materiałów najwyższej jakości. Proponowane mieszkania są sprzedawane w stanie deweloperskim, co daje przyszłym właścicielom pełną swobodę w aranżacji wnętrz zgodnie z ich indywidualnymi potrzebami i gustami.

Na parterze znajdują się lokale z przynależnymi ogródkami, co czyni je idealnym wyborem dla osób ceniących sobie dostęp do przestrzeni zielonej – koszt ogródków wynosi średnio 500 zł za m<sup>2</sup>. Na wyższych kondygnacjach oferujemy mieszkania z balkonami lub loggiami, a część z nich dysponuje zarówno balkonami, jak i loggiami, co umożliwia swobodne korzystanie z dodatkowego miejsca na świeżym powietrzu.

Budynek wyposażony jest w windę, co sprawia, że dostęp do poszczególnych pięter jest wygodny i komfortowy. Dzięki różnorodnym propozycjom lokalowym, inwestycja ta zapewnia szeroki wachlarz możliwości dla tych, którzy pragną znaleźć swoje wymarzone miejsce do życia.

**Lokalizacja** osiedla jest wręcz idealna, łącząc bliskość centrum miasta ze spokojem i harmonią, które panują w jego okolicy.

**To doskonała propozycja zarówno dla osób szukających własnego lokum, jak i dla inwestorów, którzy pragną nabyć nieruchomość z myślą o wynajmie. Mieszkanie położone w tej atrakcyjnej lokalizacji staje się świetnym punktem wypadowym nad nasze piękne morze, oferując wygodny i szybki dojazd.**

Nowo wybudowane drogi szybkiego ruchu umożliwiają łatwe i sprawne przemieszczanie się, co czyni to miejsce jeszcze bardziej pożądanym. Dzięki konkurencyjnej cenie nieruchomości, każdy może skorzystać z możliwości zakupu, które otwierają drzwi do relaksu nad brzegiem morza.

To idealna okazja dla tych, którzy marzą o posiadaniu własnego miejsca wakacyjnego!



ILECKI NIERUCHOMOŚCI  
ul. Biskupa Czesława Domina 3/7  
tel. 94 344 55 15  
biuro@ilecki.pl

**Serdecznie zapraszamy!**



Symbol	<b>690302</b>	Rodzaj nieruchomości	<b>MIESZKANIE</b>
Rodzaj transakcji	<b>SPRZEDAŻ</b>	Status	<b>oferta aktualna</b>
Rodzaj rynku	<b>PIERWOTNY</b>	Cena	<b>331 840, 00 PLN</b>
Cena za m2	<b>8 500, 00 PLN</b>	Kraj	<b>Polska</b>
Województwo	<b>Zachodniopomorskie</b>	Powiat	<b>Koszalin</b>
Gmina	<b>Koszalin</b>	Miejscowość	<b>Koszalin</b>
Dzielnica - osiedle	<b>Śródmieście</b>	Ulica	<b>Połączyńska</b>
Powierzchnia całkowita	<b>39, 04 m<sup>2</sup></b>	Forma własności działki	<b>(Nieznany)</b>
Rodzaj mieszkania	<b>Mieszkanie</b>	Rodzaj budynku	<b>Blok mieszkalny</b>
Rok budowy	<b>2025</b>	Standard	<b>Deweloperski</b>
Typ kuchni	<b>Aneks kuchenny</b>	Liczba łazienek	<b>1</b>
Liczba pokoi	<b>2</b>	Parter	<b>TAK</b>
Liczba pięter [wliczając parter]	<b>4</b>	Ilość poziomów	<b>1</b>
Umeblowanie	<b>BRAK</b>	Ogrzewanie	<b>C.o. miejskie</b>
Forma własności	<b>Własność</b>	Internet	<b>TAK</b>
Typ garażu	<b>Brak garażu</b>	Typ parkingu	<b>Ogólnodostępny</b>
Powierzchnie balkonów	<b>9, 27 m<sup>2</sup></b>	Taras	<b>TAK</b>



ILECKI NIERUCHOMOŚCI  
ul. Biskupa Czesława Domina 3/7  
tel. 94 344 55 15  
biuro@ilecki.pl

 Maciej Ilecki  
POŚREDNIK W OBROTCIE NIERUCHOMOŚCIAMI

604 509 109  
maciej@ilecki.pl

Więcej ofert na stronie **[www.ilecki.pl](http://www.ilecki.pl)**