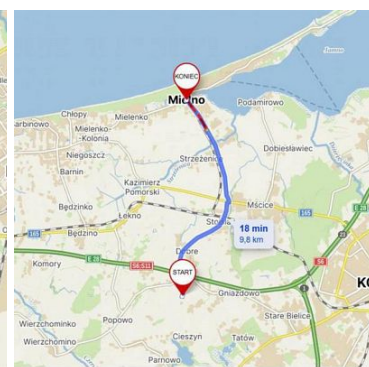
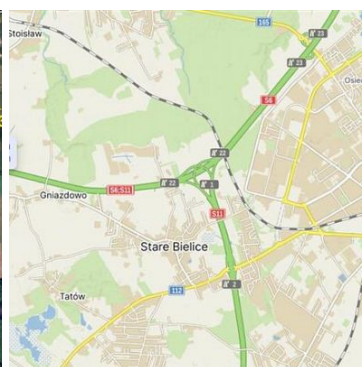
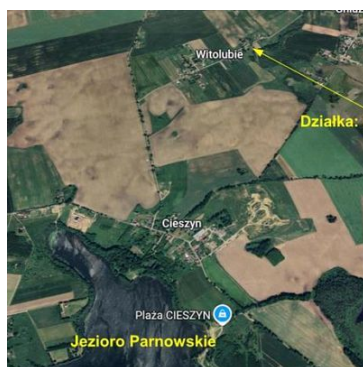


DZIAŁKA NA SPRZEDAŻ
pow. całkowita: 900,00 m²,
Witolubie
Cena **112 500** zł



Działka z WZ o pow. 900 m², Witolubie, gmina Biesiekierz

Działka położona na delikatnym **wzniesieniu** z pięknym widokiem na okolicę. Dojazd do parceli drogą **asfaltową**. Media: energia elektryczna, woda i gaz w drodze. W warunkach zabudowy przewidziane jest szambo do czasu zrealizowania przez gminę kanalizacji. Kształt nieruchomości prostokątny. Obecnie uprawiana, bez zakrzaczeń i zadrzewień.

W analizie warunków i zasad zagospodarowania terenu stwierdzono, że w/w teren znajduje się na obszarze zabudowy zagrodowej i mieszkaniowej jednorodzinnej a jej otoczeniu znajdują się również budynki usługowe.

MIJSCOWOŚĆ:

Witolubie to nieduża miejscowość położona na obrzeżach Starych Bielic i Koszalina. Spod naszej działki do granic



ILECKI NIERUCHOMOŚCI
ul. Biskupa Czesława Domina 3/7
tel. 94 344 55 15
biuro@ilecki.pl

Koszalina mamy ok 5,5 km. Sympatyczna miejscowość i luźnej zabudowie, gdzie większość gospodarstw otoczonych jest polami. Łatwy stąd dojazd zarówno do Koszalina jak i sieci dróg ekspresowych. Do węzła "Dobra" na S6 jest stąd około 2,5 km. Miejsce to idealne miejsce wypadowe zarówno nad morze (do plaży w Mielnie jest 12 km) jak i w głąb Polski. Do węzła Bielice, który jest skrzyżowaniem dróg ekspresowych S6 i S11 jest ok 5 km. Jeśli chcesz wypoczywać nad wodą możesz również wybrać się nad jezioro Parnowskie, lubione i cenione jezioro kąpielowe.

Zlecenie prowadzone pod nadzorem Pośrednika, nr licencji: 14825.



Symbol	4403256	Rodzaj nieruchomości	DZIAŁKA
Rodzaj transakcji	SPRZEDAŻ	Status	oferta aktualna
Rodzaj rynku	WTÓRNY	Cena	112 500, 00 PLN
Cena za m2	125, 00 PLN	Kraj	Polska
Województwo	Zachodniopomorskie	Powiat	koszaliński
Gmina	Biesiekierz	Miejscowość	Witolubie
Ulica	Witolubie	Powierzchnia całkowita	900, 00 m²
Rodzaj działki	Działka pod bud. 1-rodz.	Forma własności działki	(Nieznany)
Podłączona kanalizacja	NIE		



ILECKI NIERUCHOMOŚCI
ul. Biskupa Czesława Domina 3/7
tel. 94 344 55 15
biuro@ilecki.pl

 Maciej Ilecki
POŚREDNIK W OBROTCIE NIERUCHOMOŚCIAMI

604 509 109
maciej@ilecki.pl

Więcej ofert na stronie **www.ilecki.pl**