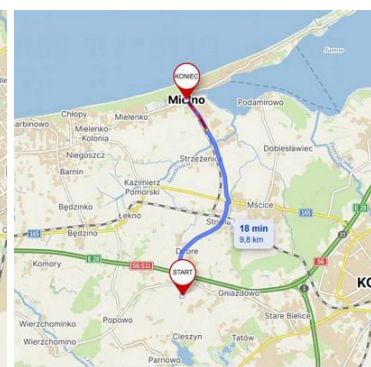
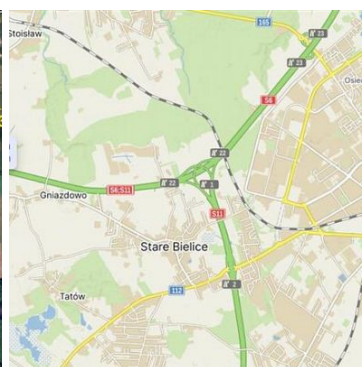
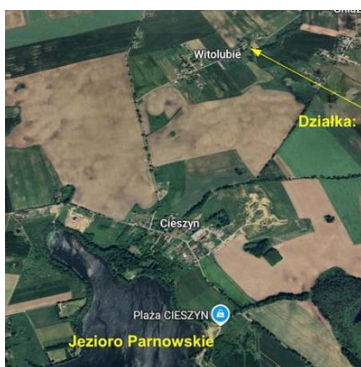


**DZIAŁKA NA SPRZEDAŻ**  
pow. całkowita: 872,00 m<sup>2</sup>,  
Witolubie  
Cena **109 000** zł



**Działka z WZ o pow. 872 m<sup>2</sup>, Witolubie, gmina Biesiekierz**

Działka położona na delikatnym **wzniesieniu** z pięknym widokiem na okolicę. Dojazd do parceli drogą **asfaltową**. Media: energia elektryczna, woda i gaz w drodze. W warunkach zabudowy przewidziane jest szambo do czasu zrealizowania przez gminę kanalizacji. Kształt nieruchomości prostokątny. Obecnie uprawiana, bez zakrzaczeń i zadrzewień.

W analizie warunków i zasad zagospodarowania terenu stwierdzono, że w/w teren znajduje się na obszarze zabudowy zagrodowej i mieszkaniowej jednorodzinnej a jej otoczeniu znajdują się również budynki usługowe.

**MIJSCOWOŚĆ:**

Witolubie to nieduża miejscowość położona na obrzeżach Starych Bielic i Koszalina. Spod naszej działki do granic



ILECKI NIERUCHOMOŚCI  
ul. Biskupa Czesława Domina 3/7  
tel. 94 344 55 15  
biuro@ilecki.pl

Koszalina mamy ok 5,5 km. Sympatyczna miejscowość i luźnej zabudowie, gdzie większość gospodarstw otoczonych jest polami. Łatwy stąd dojazd zarówno do Koszalina jak i sieci dróg ekspresowych. Do węzła "Dobra" na S6 jest stąd około 2,5 km. Miejsce to idealne miejsce wypadowe zarówno nad morze ( do plaży w Mielnie jest 12 km) jak i w głąb Polski. Do węzła Bielice, który jest skrzyżowaniem dróg ekspresowych S6 i S11 jest ok 5 km. Jeśli chcesz wypoczywać nad wodą możesz również wybrać się nad jezioro Parnowskie, lubione i cenione jezioro kąpielowe.

Zlecenie prowadzone pod nadzorem Pośrednika, nr licencji: 14825.



Symbol	<b>4403257</b>	Rodzaj nieruchomości	<b>DZIAŁKA</b>
Rodzaj transakcji	<b>SPRZEDAŻ</b>	Status	<b>oferta aktualna</b>
Rodzaj rynku	<b>WTÓRNY</b>	Cena	<b>109 000, 00 PLN</b>
Cena za m2	<b>125, 00 PLN</b>	Kraj	<b>Polska</b>
Województwo	<b>Zachodniopomorskie</b>	Powiat	<b>koszaliński</b>
Gmina	<b>Biesiekierz</b>	Miejscowość	<b>Witolubie</b>
Ulica	<b>Witolubie</b>	Powierzchnia całkowita	<b>872, 00 m<sup>2</sup></b>
Rodzaj działki	<b>Działka pod bud. 1-rodz.</b>	Forma własności działki	<b>(Nieznany)</b>
Podłączona kanalizacja	<b>NIE</b>		



ILECKI NIERUCHOMOŚCI  
ul. Biskupa Czesława Domina 3/7  
tel. 94 344 55 15  
biuro@ilecki.pl

 Karolina Ilecka  
POŚREDNIK W OBROTCIE NIERUCHOMOŚCIAMI

604509109  
biuro@ilecki.pl

Więcej ofert na stronie **[www.ilecki.pl](http://www.ilecki.pl)**