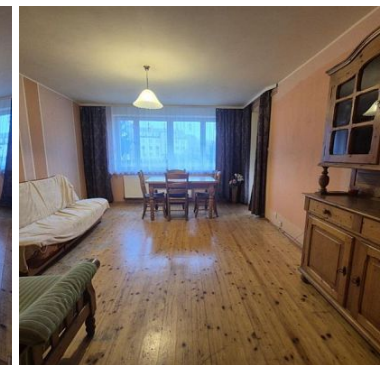
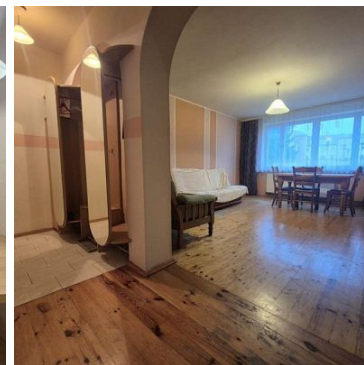
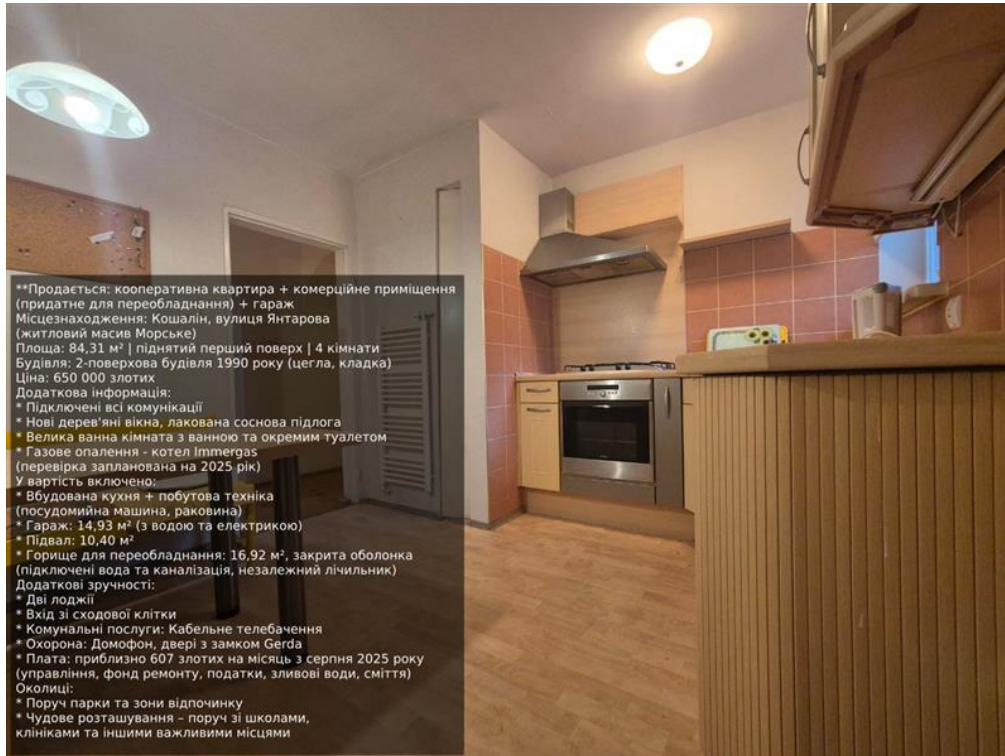


MIESZKANIE NA SPRZEDAŻ

liczba pokoi: 4, pow. całkowita: 84,31 m²,

Koszalin, Morskie

Cena **597 000** zł



****Na sprzedaż mieszkanie - spółdzielcze własnościowe****

Lokalizacja: Koszalin, ul. Jantarowa (Os. Morskie)

Powierzchnia: 84,31 m² | wysoki parter | 4 pokoje

Budynek: blok 2-piętrowy z 1990 r. (cegła, murowany)

Cena: 597 000 zł

Informacje dodatkowe:

* Wszystkie media doprowadzone



- * Okna drewniane nowego typu, podłogi – lakierowane deski sosnowe
- * Duża łazienka z wanną oraz osobne WC
- * Ogrzewanie gazowe – piec Immergas (przegląd 2025 r.)

W cenie:

- * Kuchnia w zabudowie + AGD (zmywarka, zlewozmywak)
- * Garaż o powierzchni 14,93 m² (z wodą i prądem)
- * Piwnica: 10,40 m²
- * Pomieszczenie użytkowo-mieszkalne do adaptacji na poddaszu: 16,92 m² w stanie surowym zamkniętym (doprowadzona woda i kanalizacja, niezależne opomiarowanie)

Dodatkowe udogodnienia:

- * Dwie loggie
- * Wejście z klatki schodowej
- * Instalacje: telewizja kablowa
- * Zabezpieczenia: domofon, drzwi z zamkiem Gerda
- * Opłaty: około 607 zł miesięcznie od sierpnia 2025 r. (zarząd, fundusz remontowy, podatki, wody opadowe, śmieci)

Otoczenie:

- * W pobliżu parki i tereny rekreacyjne
- * Świetna lokalizacja – blisko szkół, przychodni i innych ważnych miejsc



Symbol	1001405	Rodzaj nieruchomości	MIESZKANIE
Rodzaj transakcji	SPRZEDAŻ	Status	oferta aktualna
Rodzaj rynku	WTÓRNY	Cena	597 000, 00 PLN
Cena za m2	7 081, 01 PLN	opłaty dodatkowe [zł]	607, 00 PLN
Kraj	Polska	Województwo	Zachodniopomorskie
Powiat	koszalin	Gmina	koszalin
Miejscowość	Koszalin	Dzielnica - osiedle	Morskie
Ulica	Jantarowa	Okolica	Park, Plac zabaw, Przedszkole, Przychodnia, Przystanek autobusowy, Szkoła podstawowa, Tereny przemysłowe
Powierzchnia całkowita	84, 31 m²	Forma własności działki	(Nieznany)
Rodzaj mieszkania	Mieszkanie	Rodzaj budynku	Kamienica
Rok budowy	1990	Standard	Do adaptacji
Typ kuchni	Oddzielna	Liczba łazienek	1
Liczba WC	1	Liczba pokoi	4
Parter	TAK	Liczba pięter [wliczając parter]	2
Ilość poziomów	1	Umeblowanie	PEŁNE
Ogrzewanie	Gazowe	Podpiwniczenie /piwnica	PIWNICA
Powierzchnie piwnic	10, 40 m²	Forma własności	Spółdzielcze własnościowe
Internet	TAK	Typ garażu	Garaż
Typ parkingu	Przypisany do lokalu		



ILECKI NIERUCHOMOŚCI
ul. Biskupa Czesława Domina 3/7
tel. 94 344 55 15
biuro@ilecki.pl

 Maciej Ilecki
POŚREDNIK W OBROTCIE NIERUCHOMOŚCIAMI

604 509 109
maciej@ilecki.pl

Więcej ofert na stronie **www.ilecki.pl**