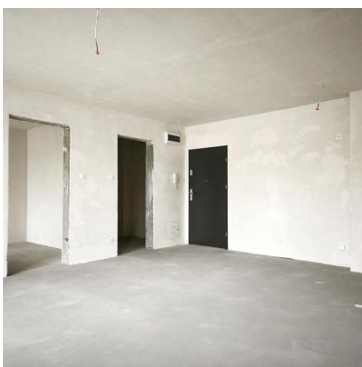


## MIESZKANIE NA SPRZEDAŻ

liczba pokoi: 2, pow. całkowita: 50,69 m<sup>2</sup>,

Koszalin, Unii Europejskiej

Cena **430 865** zł



**MIESZCZAK**  
 NIERUCHOMOŚCI

ADRES:  
 KOSZALIN  
 OSIEDLE UNII EUROPEJSKIEJ

KONDYGNACJA:  
 III PIĘTRO

NR. POW. MIESZKANIA:  
 L21=50,69m<sup>2</sup>

Zestawienie powierzchni i pomieszczeń w mieszkaniu	nr pom./kwatera pom.	pow. pom.
01.04 korytarz	4,36m <sup>2</sup>	
01.05 łazienka	5,42m <sup>2</sup>	
01.06 pokój gościnny	30,16m <sup>2</sup>	
01.07 pokój kuch.		
01.08 balkon	10,93m <sup>2</sup>	
<b>całkowita</b>	<b>50,69m<sup>2</sup></b>	



**Oferta BEZPOŚREDNIA!!** Kupujący **NIE PŁACI PROWIZJI** dla biura. **CENY identyczne jak u dewelopera!!**  
**Brak 2% podatku PCC!!** Atrakcyjne **VOUCHERY** do wykorzystania na zabudowę kuchenną lub zakup drzwi i podłóg!!

Na sprzedaż oferujemy przestronne mieszkanie w **stanie deweloperskim**, usytuowane w **nowo wybudowanym bloku w Koszalinie** na osiedlu Unii Europejskiej. Wykonawcą tej inwestycji jest koszaliński deweloper cieszący się ogromnym uznaniem, u którego jakość stawiana jest na pierwszym miejscu a zadowolenie klientów to priorytet współpracy.

**Lokalizacja:**



Nieruchomość świetnie zlokalizowana! Usytuowana na osiedlu **Unii Europejskiej** przy ulicy **Holenderskiej**. W pobliżu znajduje się pełna infrastruktura miejska (sklepy, paczkomat, lokale gastronomiczne, przychodnia, galerie handlowe, stacje benzynowe, kościół itd.) Bardzo dobrze połączona z resztą miasta, komunikacja miejska oferuje tu linie autobusowe nr 1, 6, 12 i 18. W niedalekiej odległości węzeł drogowy S6.

#### **Opis budynku:**

Budynek wykończony z materiałów najwyższej jakości, z cichobieżną windą, komórkami lokatorskimi a także miejscami parkingowymi w hali garażowej.

Dodatkowo każdy apartament w standardzie wyposażony w:

- akustyczne drzwi wejściowe
- światłowód.

#### **Opis lokalu:**

Nowoczesny dwupokojowy apartament (L21) o powierzchni **50,69 m<sup>2</sup>** położony na **drugim piętrze** w nowoczesnym **3-piętrowym budynku**. Składa się z:

- przestronnego salonu z wyjściem na duży balkon
- otwartej kuchni z możliwością wydzielenia jej jako osobne pomieszczenie
- ustawnego pokoju
- łazienki
- oraz przedpokoju.

#### **Dla kogo:**

Jest to doskonała propozycja dla osób poszukujących nowoczesnych, prestiżowych rozwiązań w komfortowej lokalizacji.

#### **Dodatkowe atuty:**

Ogólnodostępne miejsca postojowe.

Spokojna okolica.

Dodatkowo możliwość zakupu:

- komórki lokatorskiej – 3.000 złotych/m<sup>2</sup>
- miejsca postojowego w hali garażowej – od 30.000 do 35.000 złotych

#### **Termin oddania nieruchomości do użytkowania VII/VIII 2025 r.**

Podane ceny są cenami brutto i są **IDENTYCZNE** jak u dewelopera!

Kupujący **ZWOLNIONY** z 2% podatku od czynności cywilnoprawnych!

Kupujący **NIE PŁACI PROWIZJI** dla biura!

Kupując mieszkanie z biurem Mieszczak Nieruchomości **OTRZYMUJESZ:**

- **PROJEKT KUCHNI\*** dopasowany do swoich potrzeb oraz **ZNIŻKĘ\*** na wykonanie zabudowy kuchennej przez profesjonalną firmę meblową **LUB**
- **VOUCHER PODARUNKOWY\*** na zakup drzwi pokojowych lub paneli podłogowych w salonie sprzedaży DomStyl w Koszalinie.

Pomagamy również w uzyskaniu **NAJKORZYSTNIEJSZEGO** kredytu!!

**To mieszkanie to wyjątkowa okazja, by zamieszkać w nowym i komfortowym miejscu z dobrą infrastrukturą i możliwością dopasowania wnętrza do własnych potrzeb i gustu.**

\*dodatkowe informacje udzielane indywidualnie



ILECKI NIERUCHOMOŚCI  
ul. Biskupa Czesława Domina 3/7  
tel. 94 344 55 15  
biuro@ilecki.pl

Oferta zawiera przykładowe zdjęcia przedstawiające stan wykończenia mieszkań.



Symbol	<b>690264</b>	Rodzaj nieruchomości	<b>MIESZKANIE</b>
Rodzaj transakcji	<b>SPRZEDAŻ</b>	Status	<b>oferta aktualna</b>
Rodzaj rynku	<b>PIERWOTNY</b>	Cena	<b>430 865, 00 PLN</b>
Cena za m2	<b>8 500, 00 PLN</b>	Kraj	<b>Polska</b>
Województwo	<b>Zachodniopomorskie</b>	Powiat	<b>Koszalin</b>
Gmina	<b>Koszalin</b>	Miejscowość	<b>Koszalin</b>
Dzielnica - osiedle	<b>Unii Europejskiej</b>	Ulica	<b>Holenderska</b>
Okolica	<b>Centrum handlowe, Przychodnia, Przystanek autobusowy, Ulica osiedlowa</b>	Powierzchnia całkowita	<b>50, 69 m<sup>2</sup></b>
Forma własności działki	<b>(Nieznany)</b>	Rodzaj mieszkania	<b>Mieszkanie</b>
Rodzaj budynku	<b>Blok mieszkalny</b>	Rok budowy	<b>2025</b>
Standard	<b>Deweloperski</b>	Typ kuchni	<b>Połączona z salonem</b>
Liczba łazienek	<b>1</b>	Powierzchnie łazienek	<b>5, 34 m<sup>2</sup></b>
Liczba pokoi	<b>2</b>	Piętro	<b>2</b>
Liczba pięter [wliczając parter]	<b>3</b>	Ilość poziomów	<b>1</b>
Umeblowanie	<b>BRAK</b>	Ogrzewanie	<b>C.o. miejskie</b>
Forma własności	<b>Własność</b>	Internet	<b>TAK</b>
Typ parkingu	<b>Ogólnodostępny</b>	Balkon	<b>TAK</b>
Powierzchnie balkonów	<b>7, 12 m<sup>2</sup></b>		



ILECKI NIERUCHOMOŚCI  
ul. Biskupa Czesława Domina 3/7  
tel. 94 344 55 15  
biuro@ilecki.pl

 Karolina Ilecka  
POŚREDNIK W OBROTCIE NIERUCHOMOŚCIAMI

604509109  
biuro@ilecki.pl

Więcej ofert na stronie **[www.ilecki.pl](http://www.ilecki.pl)**