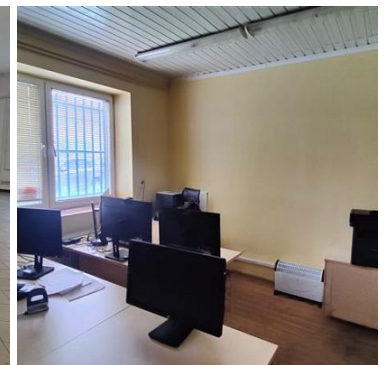


## HALA-MAGAZYN NA WYNAJEM

liczba pokoi: 5, pow. całkowita: 1 132,00 m<sup>2</sup>, pow. działki: 3 836,00 m<sup>2</sup>,

Koszalin

Cena **18 112** zł



### **Obiekt handlowo-magazynowo-produkcyjny - 1132 m<sup>2</sup> - w przemysłowej części Koszalina.**

W skład nieruchomości wchodzi:

- schowroom (sala sprzedaży): 206 M<sup>2</sup>
- magazyn 1: 473 m<sup>2</sup>
- magazyn 2: 330 m<sup>2</sup>
- zaplecze biurowo - socjalne: 4 pokoje
- łazienki: 2 -

Obiekt wykonany w konstrukcji stalowej ze ścianami z płyty obornickiej - ciepły i energooszczędny. Ogrzewanie obiektu: olejowe, ciepła woda z elektrycznych podgrzewaczy.



ILECKI NIERUCHOMOŚCI  
ul. Biskupa Czesława Domina 3/7  
tel. 94 344 55 15  
biuro@ilecki.pl

Oprócz hal istnieje możliwość wykorzystania dodatkowego terenu o pow. ok. 2700 m<sup>2</sup> na zbudowanie hal namiotowych, wiat, hal tymczasowych lub miejsc składowych.

Możliwość wynajęcia części obiektu - zgodnie z przygotowaną koncepcją.

Właściciel obiektu przewiduje możliwość negocjacji warunków najmu obiektu w zakresie: dostosowania obiektu, zakresu korzystania oraz miesięcznego czynszu.

**OKOLICA:**

Nieruchomość położona w przemysłowej części Koszalina, przy jednej z wylotowych ulic Koszalina. Łatwy dostęp zarówno do wewnętrznej obwodnicy miasta jak i do węzła na trasie szybkiego ruchu **S6**.

Zlecenie prowadzone pod nadzorem Pośrednika nr lic. 14825.



Symbol	<b>4403161</b>	Rodzaj nieruchomości	<b>HALA-MAGAZYN</b>
Rodzaj transakcji	<b>WYNAJEM</b>	Status	<b>oferta aktualna</b>
Rodzaj rynku	<b>WTÓRNY</b>	Cena	<b>18 112, 00 PLN</b>
Cena za m2	<b>16, 00 PLN</b>	Kraj	<b>Polska</b>
Województwo	<b>Zachodniopomorskie</b>	Powiat	<b>Koszalin</b>
Gmina	<b>Koszalin</b>	Miejscowość	<b>Koszalin</b>
Ulica	<b>Osiedle Morskie</b>	Powierzchnia całkowita	<b>1 132, 00 m<sup>2</sup></b>
Powierzchnia działki	<b>3 836, 00 m<sup>2</sup></b>	Forma własności działki	<b>Użytk. wieczyste</b>
Standard	<b>Do odświeżenia</b>	Umeblowanie	<b>BRAK</b>
Ogrzewanie	<b>Olejowe</b>	Forma własności	<b>Własność</b>
Energia elektryczna	<b>TAK</b>	Podłączony gaz	<b>NIE</b>
Podłączony wodociąg	<b>TAK</b>	Podłączona kanalizacja	<b>TAK</b>
Internet	<b>TAK</b>	Typ parkingu	<b>Ogólnodostępny</b>
Pomieszczenie gospodarcze	<b>TAK</b>		



ILECKI NIERUCHOMOŚCI  
ul. Biskupa Czesława Domina 3/7  
tel. 94 344 55 15  
biuro@ilecki.pl

 Karolina Ilecka  
POŚREDNIK W OBROTCIE NIERUCHOMOŚCIAMI

604509109  
biuro@ilecki.pl

Więcej ofert na stronie **[www.ilecki.pl](http://www.ilecki.pl)**