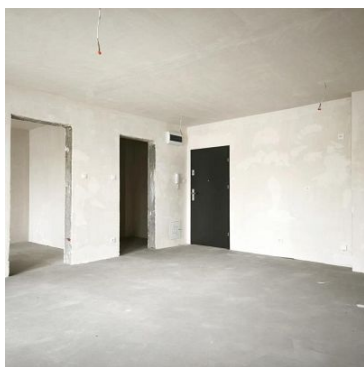


MIESZKANIE NA SPRZEDAŻ

liczba pokoi: 1, pow. całkowita: 35,50 m²,

Koszalin, Unii Europejskiej

Cena **305 300** zł



MIESZCZAK
 NIERUCHOMOŚCI

ADRES:
 KOSZALIN
 OSIEDLE UNII EUROPEJSKIEJ

KONDYGNACJA:
 PARTER

NR. POW. MIESZKANIA:
 L5=35,50m²

Zestawienie powierzchni	
i pomieszczeń w mieszkaniu	
00 pom. biurowe pom.	00 pom.
01 korytarz	3,7m ²
02 pokój sypialni	27,9m ²
03 pokój kuch.	4,9m ²
04 łazienka	4,9m ²
	35,50m ²
Podłoga	1,45m ²



Oferta BEZPOŚREDNIA!! Kupujący **NIE PŁACI PROWIZJI** dla biura. **CENY identyczne jak u dewelopera!!**
Brak 2% podatku PCC!! Atrakcyjne **VOUCHERY** do wykorzystania na zabudowę kuchenną lub zakup drzwi i podłóg!!

Na sprzedaż oferujemy przestronne mieszkanie w **stanie deweloperskim**, usytuowane w **nowo wybudowanym bloku w Koszalinie** na osiedlu Unii Europejskiej. Wykonawcą tej inwestycji jest koszaliński deweloper cieszący się ogromnym uznaniem, u którego jakość stawiana jest na pierwszym miejscu a zadowolenie klientów to priorytet współpracy.

Lokalizacja:



Nieruchomość świetnie zlokalizowana! Usytuowana na osiedlu **Unii Europejskiej** przy ulicy **Holenderskiej**. W pobliżu znajduje się pełna infrastruktura miejska (sklepy, paczkomat, lokale gastronomiczne, przychodnia, galerie handlowe, stacje benzynowe, kościół itd.) Bardzo dobrze połączona z resztą miasta, komunikacja miejska oferuje tu linie autobusowe nr 1, 6, 12 i 18. W niedalekiej odległości węzeł drogowy S6.

Opis budynku:

Budynek wykończony z materiałów najwyższej jakości, z cichobieżną windą, komórkami lokatorskimi a także miejscami parkingowymi w hali garażowej.

Dodatkowo każdy apartament w standardzie wyposażony w:

- akustyczne drzwi wejściowe
- światłowód.

Opis lokalu:

Nowoczesny jednopokojowy apartament (L5) o powierzchni **35,50 m²** położony na **parterze** w nowoczesnym **3-piętrowym budynku**. Składa się z:

- przestronnego salonu z wyjściem na duży balkon
- otwartej kuchni
- ustawnego pokoju
- łazienki
- oraz przedpokoju.

Dla kogo:

Jest to doskonała propozycja dla osób poszukujących nowoczesnych, prestiżowych rozwiązań w komfortowej lokalizacji.

Dodatkowe atuty:

Ogólnodostępne miejsca postojowe.

Spokojna okolica.

Dodatkowo możliwość zakupu:

- komórki lokatorskiej – 3.000 złotych/m²
- miejsca postojowego w hali garażowej – od 30.000 do 35.000 złotych

Termin oddania nieruchomości do użytkowania VII/VIII 2025 r.

Podane ceny są cenami brutto i są **IDENTYCZNE** jak u dewelopera!

Kupujący **ZWOLNIONY** z 2% podatku od czynności cywilnoprawnych!

Kupujący **NIE PŁACI PROWIZJI** dla biura!

Kupując mieszkanie z biurem Mieszczak Nieruchomości **OTRZYMUJESZ:**

- **PROJEKT KUCHNI*** dopasowany do swoich potrzeb oraz **ZNIŻKĘ*** na wykonanie zabudowy kuchennej przez profesjonalną firmę meblową **LUB**
- **VOUCHER PODARUNKOWY*** na zakup drzwi pokojowych lub paneli podłogowych w salonie sprzedaży DomStyl w Koszalinie.

Pomagamy również w uzyskaniu **NAJKORZYSTNIEJSZEGO** kredytu!!

To mieszkanie to wyjątkowa okazja, by zamieszkać w nowym i komfortowym miejscu z dobrą infrastrukturą i możliwością dopasowania wnętrza do własnych potrzeb i gustu.

*dodatkowe informacje udzielane indywidualnie



ILECKI NIERUCHOMOŚCI
ul. Biskupa Czesława Domina 3/7
tel. 94 344 55 15
biuro@ilecki.pl

Oferta zawiera przykładowe zdjęcia przedstawiające stan wykończenia mieszkań.



Symbol	690252	Rodzaj nieruchomości	MIESZKANIE
Rodzaj transakcji	SPRZEDAŻ	Status	oferta aktualna
Rodzaj rynku	PIERWOTNY	Cena	305 300, 00 PLN
Cena za m2	8 600, 00 PLN	Kraj	Polska
Województwo	Zachodniopomorskie	Powiat	Koszalin
Gmina	Koszalin	Miejscowość	Koszalin
Dzielnica - osiedle	Unii Europejskiej	Ulica	Holenderska
Okolica	Centrum handlowe, Przychodnia, Przystanek autobusowy, Ulica osiedlowa	Powierzchnia całkowita	35, 50 m²
Forma własności działki	(Nieznany)	Rodzaj mieszkania	Mieszkanie
Rodzaj budynku	Blok mieszkalny	Rok budowy	2025
Standard	Deweloperski	Typ kuchni	Połączona z salonem
Liczba łazienek	1	Powierzchnie łazienek	4, 29 m²
Liczba pokoi	1	Parter	TAK
Liczba pięter [wliczając parter]	3	Ilość poziomów	1
Umeblowanie	BRAK	Ogrzewanie	C.o. miejskie
Forma własności	Własność	Internet	TAK
Typ parkingu	Ogólnodostępny	Balkon	TAK
Powierzchnie balkonów	3, 45 m²		



ILECKI NIERUCHOMOŚCI
ul. Biskupa Czesława Domina 3/7
tel. 94 344 55 15
biuro@ilecki.pl

 Karolina Ilecka
POŚREDNIK W OBROTCIE NIERUCHOMOŚCIAMI

604509109
biuro@ilecki.pl

Więcej ofert na stronie **www.ilecki.pl**