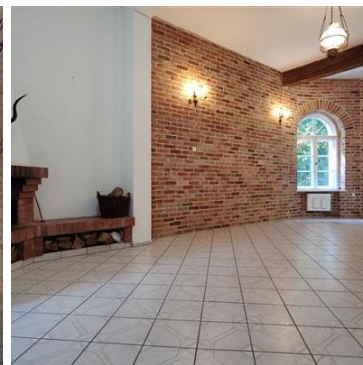
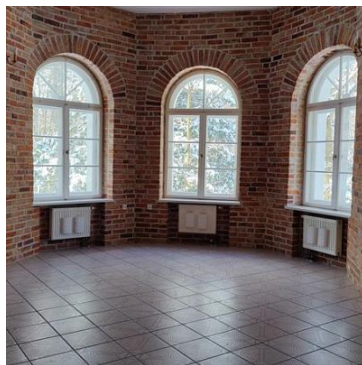


## DOM NA SPRZEDAŻ

liczba pokoi: 16, pow. całkowita: 635,00 m<sup>2</sup>, pow. działki: 8 130,00 m<sup>2</sup>,

Manowo

Cena **2 200 000** zł



**Rezerwacja.**

**Pałac myśliwski czeka na Ciebie!**

Pałac myśliwski, położony zaledwie 35 km od morza w gminie Manowo, powiecie koszalińskim to idealne miejsce, które możesz przekształcić w wymarzone miejsce zamieszkania, ośrodek szkoleniowy, pensjonat czy nawet siedzibę swojej firmy!



## **Przepiękny zespół dworsko-parkowy**

Ten unikalny zespół dworsko-parkowy pochodzi z drugiej połowy XIX wieku. Otaczają go malownicze lasy. To idealne miejsce dla osób ceniących kontakt z naturą i spokój. Cała nieruchomość została poddana generalnemu remontowi w latach 90., a następnie odświeżona po roku 2010. To solidna budowla, posadowiona na kamiennych fundamentach, z dachówką ceramiczną i pięknym otynkowanym wykończeniem. Wszystko to stoi na dużej, ponad 80-arowej działce, oznaczonej jako B, bez prawa pierwokupu KOWR-u czy Lasów Państwowych.

## **„Najpiękniejsza w okręgu” siedziba Urzędu Leśnego**

W przeszłości pałac pełnił funkcję „najpiękniejszej w okręgu” siedziby Urzędu Leśnego. Do roku 2004 znajdowały się tu biura i mieszkania służbowe nadleśnictwa. Teraz to Twoja szansa, by nadać mu nowe życie! Z dwoma budynkami - mieszkalnym i gospodarczym - ta nieruchomość oferuje mnóstwo przestrzeni i możliwości.

## **Budynek mieszkalny - komfort i styl**

W budynku mieszkalnym znajdziesz wszystko, czego potrzebujesz do wygodnego życia. Na parterze znajduje się przestronny salon z uroczym kominkiem, kuchnia z jadalnią, hall, 2 pokoje, spiżarnia, toaleta oraz oszklona weranda. Dodatkowo, osobne mieszkanie z osobnym wejściem składa się z pokoju z kuchnią, sypialni, łazienki i przedpokoju.

Na piętrze czeka na Ciebie aż 7 pokoi, 3 łazienki. Każdego ranka możesz zażywać kąpeli słonecznych na rozległym balkonie bezpośrednio przyległym do sypialni a w lecie i jesienią możesz wypatrywać prawdziwków wychylających swe kapelusze spod trawy pod wspaniałymi, wyniosłymi daglezbami. A to jeszcze nie wszystko! Pod całością budynku znajduje się podpiwniczenie o powierzchni około 240 m<sup>2</sup>, które zapewni dodatkowe miejsce do przechowywania czy realizacji własnych pomysłów. Trzy odrębne wejścia dają wiele możliwości wykorzystania nieruchomości jednocześnie np. jako mieszkalnej i jednocześnie pod wynajem.

## **Budynek gospodarczy - miejsce na pasje i hobby**

Drugim budynkiem na tej nieruchomości jest budynek gospodarczy o powierzchni 330,57 m<sup>2</sup>. Na parterze znajdują się trzy garaże i pięć pomieszczeń gospodarczych, które mogą posłużyć do przechowywania sprzętu, narzędzi czy stworzenia własnej pracowni. Na piętrze czekają kolejne pomieszczenia, które możesz zaadaptować na swoje potrzeby.



## **Przyległy park leśny - oaza spokoju i możliwości**

Nie tylko budynki wyróżniają tę nieruchomość, ale także przyległy park leśny o pow. ok. 3,7 ha. Możesz w nim spotkać kilka okazów starodrzewu, takich jak dęby, buki, świerki i lipy. To idealne miejsce, aby cieszyć się relaksem, spacerami czy aktywnościami na świeżym powietrzu. A co powiesz na grzybobranie czy zbieranie jagód? Tutaj masz takie możliwości!

## **Doskonała lokalizacja dla miłośników morza i natury**

Ta nieruchomość oferuje nie tylko piękno przyrody, ale także dogodną lokalizację. Odległość do węzła Koszalin Południe na drodze S11 wynosi zaledwie około 7 km, co pozwala na szybki i łatwy dostęp do głównych szlaków komunikacyjnych. Dzięki temu możesz w ciągu 25 minut dotrzeć do urokliwego Mielna lub w ciągu 35 minut do Kołobrzegu.

## **"Pałacyk Plus" - dotacja na realizację Twoich marzeń**

Dodatkowym atutem tej nieruchomości jest jej wpis do Rejestru Zabytków. Dotacja „Pałacyk Plus” wprawdzie już została wyczerpana, ale zapewne będą kolejne do wykorzystania, np. zwolnienie z podatku od nieruchomości przy wykorzystaniu na prywatne cele mieszkaniowe. Możesz wykorzystać tę szansę i spełnić swoje największe plany, rozwijając unikalny projekt na tej przepięknej posiadłości!

Nie trać okazji na zakup tego niezwykłego pałacu myśliwskiego! Skontaktuj się z nami już dziś, aby umówić się na prezentację nieruchomości i odkryj, jak ten pałacyk może zmienić Twoje życie!

Zapraszam!



Symbol	<b>4403132</b>	Rodzaj nieruchomości	<b>DOM</b>
Rodzaj transakcji	<b>SPRZEDAŻ</b>	Rodzaj rynku	<b>WTÓRNY</b>
Cena	<b>2 200 000, 00 PLN</b>	Cena za m2	<b>3 464, 57 PLN</b>
Powiat	<b>koszaliński</b>	Gmina	<b>Manowo</b>
Miejscowość	<b>Manowo</b>	Ulica	<b>Manowo</b>
Powierzchnia całkowita	<b>635, 00 m<sup>2</sup></b>	Powierzchnia działki	<b>8 130, 00 m<sup>2</sup></b>
Forma własności działki	<b>Własność</b>	Rodzaj domu	<b>Dom</b>
Rok budowy	<b>1920</b>	Standard	<b>Bardzo dobry</b>
Liczba łazienek	<b>5</b>	Liczba pokoi	<b>16</b>
Liczba pięter [wliczając parter]	<b>2</b>	Ogrzewanie	<b>Kotłownia lokalna</b>
Forma własności	<b>Własność</b>	Energia elektryczna	<b>TAK</b>
Podłączony gaz	<b>NIE</b>	Podłączony wodociąg	<b>TAK</b>
Podłączona kanalizacja	<b>TAK</b>	Typ garażu	<b>2 miejsca w hali garażowej</b>
Balkon	<b>TAK</b>	Powierzchnie balkonów	<b>5, 00 m<sup>2</sup></b>



ILECKI NIERUCHOMOŚCI  
ul. Biskupa Czesława Domina 3/7  
tel. 94 344 55 15  
biuro@ilecki.pl

 Maciej Ilecki  
POŚREDNIK W OBROTCIE NIERUCHOMOŚCIAMI

604 509 109  
maciej@ilecki.pl

Więcej ofert na stronie **[www.ilecki.pl](http://www.ilecki.pl)**