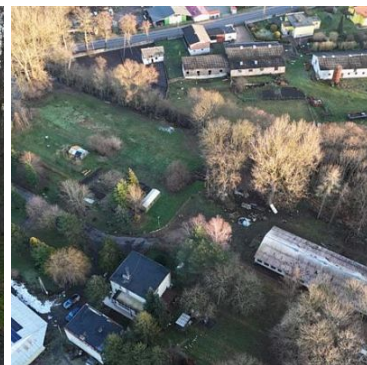
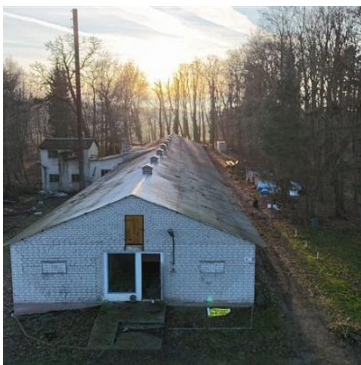


HALA-MAGAZYN NA WYNAJEM

pow. całkowita: 1 200,00 m², pow. działki: 46 900,00 m²,

Wierzchomino

Cena **14 400** zł



Hala w #Wierzchomino 33, powiat Koszalin

Oferujemy do wynajmu kompleks obiektów produkcyjno-magazynowych, położony w miejscowości Wierzchomino, zaledwie 27 km od Koszalina.

Cena wynajmu:

12 zł x 1200 m² = 14 400 zł/miesiąc

Charakterystyka obiektu



- Powierzchnia całkowita: 1200 m²
- Powierzchnia użytkowa: 1000 m²
- Powierzchnia biurowa: 40 m²
- Powierzchnia produkcyjna: 800 m²
- Konstrukcja: murowana, ocieplona
- Liczba kondygnacji: 1
- Wysokość: 3 m

Hala składa się z pomieszczeń biurowych, zaplecza socjalnego oraz trzech powierzchni, które tworzą spójną całość. Każdą z tych powierzchni można wynająć odrębnie, co daje ogromną elastyczność w adaptacji obiektu. 4 niezależne wjazdy umożliwiają wygodne zarządzanie logistyką.

Infrastruktura i instalacje

- Media: dostęp do instalacji wodociągowej, kanalizacyjnej oraz zasilania 220/380 V
- Ogrzewanie: kotłownia wszystkopalna
- Zabezpieczenia: monitoring
- Okna: drewniane

Dodatkowo nieruchomość posiada wiatę o wysokości 4 m, która może służyć jako dodatkowa przestrzeń magazynowa.

Działka i otoczenie

- Rodzaj gruntu: współwłasność
- Ukształtowanie terenu: płaskie
- Ogrodzenie: całkowite
- Droga dojazdowa: utwardzona

Możliwości użytkowe

Obiekt doskonale nadaje się do prowadzenia nieuciążliwej produkcji, działalności magazynowej, lub innej działalności gospodarczej. Wykończony i gotowy do użytkowania, oferuje wszechstronne możliwości adaptacji według potrzeb najemcy lub właściciela.

Film prezentacyjny: <https://drive.google.com/file/d/1HgIHdy40rTatfDkFkv9F0FtKIZ0WEW8g/view?usp=sharing>
Zapraszamy do kontaktu i umówienia się na prezentację tej nieruchomości!



Symbol	1001389	Rodzaj nieruchomości	HALA-MAGAZYN
Rodzaj transakcji	WYNAJEM	Status	oferta aktualna
Rodzaj rynku	WTÓRNY	Cena	14 400, 00 PLN
Cena za m2	12, 00 PLN	Kraj	Polska
Województwo	Zachodniopomorskie	Powiat	Koszalin
Gmina	Mielno	Miejscowość	Wierzchomino
Ulica	Wierzchomino 33	Powierzchnia całkowita	1 200, 00 m²
Powierzchnia działki	46 900, 00 m²	Forma własności działki	(Nieznany)
Rodzaj budynku	Obiekt komercyjny	Rok budowy	1980
Standard	Do adaptacji	Umeblowanie	BRAK
Ogrzewanie	Kotłownia lokalna	Forma własności	Własność
Energia elektryczna	TAK	Podłączony wodociąg	TAK
Podłączona kanalizacja	TAK	Typ garażu	2 miejsca w hali garażowej
Typ parkingu	Przypisany do lokalu		



ILECKI NIERUCHOMOŚCI
ul. Biskupa Czesława Domina 3/7
tel. 94 344 55 15
biuro@ilecki.pl

 Maciej Ilecki
POŚREDNIK W OBROTCIE NIERUCHOMOŚCIAMI

604 509 109
maciej@ilecki.pl

Więcej ofert na stronie **www.ilecki.pl**