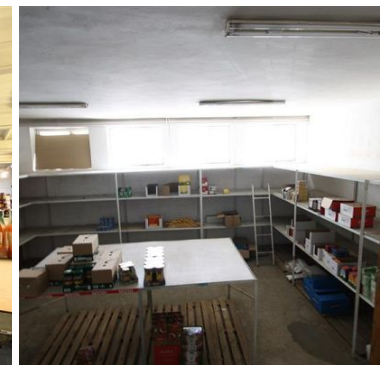
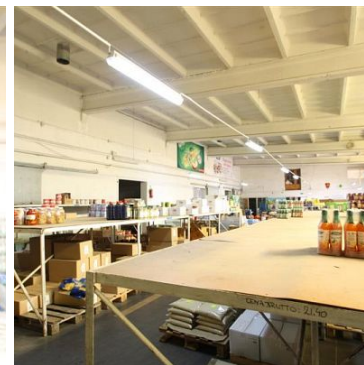


HALA-MAGAZYN NA WYNAJEM

pow. całkowita: 1 332,00 m², pow. działki: 3 500,00 m²,

Koszalin, Nowobramskie

Cena **27 000** zł



Obiekt magazynowo, produkcyjno - biurowy o pow. 1332 m² położony w Koszalinie na osiedlu Nowobramskim. Obiekt składa się z trzech połączonych części: 1. magazyn z rampą, 2. magazyn z antresolą, 3. budynek biurowy. Obiekt może stanowić integralną całość jako jeden obiekt ale również może służyć jako 2 niezależne hale i biura.

Plan Zagospodarowania Przestrzennego przewiduje na tym terenie usługi oraz przemysł. Łatwy dojazd do obwodnicy Koszalin i do trasy S6.

Biura ogrzewane z pieca olejowego. Na halach ogrzewania brak ale, według oświadczenia fachowca, istnieje możliwość podłączenia ogrzewania.

Zlecenie prowadzone pod nadzorem Pośrednika, nr licencji: 14825



ILECKI NIERUCHOMOŚCI
ul. Biskupa Czesława Domina 3/7
tel. 94 344 55 15
biuro@ilecki.pl



Symbol	4402301	Rodzaj nieruchomości	HALA-MAGAZYN
Rodzaj transakcji	WYNAJEM	Status	oferta aktualna
Rodzaj rynku	WTÓRNY	Cena	27 000, 00 PLN
Cena za m2	20, 27 PLN	Kraj	Polska
Województwo	Zachodniopomorskie	Powiat	Koszalin
Gmina	Koszalin	Miejscowość	Koszalin
Dzielnica - osiedle	Nowobramskie	Ulica	Osiedle Nowobramskie
Powierzchnia całkowita	1 332, 00 m²	Powierzchnia działki	3 500, 00 m²
Forma własności działki	Użytk. wieczyste	Rok budowy	1980
Ogrzewanie	Kotłownia lokalna	Forma własności	Własność
Energia elektryczna	TAK	Podłączony gaz	TAK
Podłączony wodociąg	TAK	Podłączona kanalizacja	TAK
Internet	TAK	Pomieszczenie gospodarcze	TAK



ILECKI NIERUCHOMOŚCI
ul. Biskupa Czesława Domina 3/7
tel. 94 344 55 15
biuro@ilecki.pl

 Karolina Ilecka
POŚREDNIK W OBROTCIE NIERUCHOMOŚCIAMI

604509109
biuro@ilecki.pl

Więcej ofert na stronie **www.ilecki.pl**