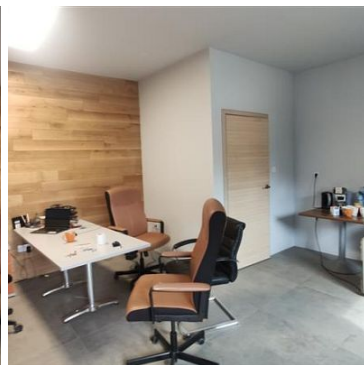
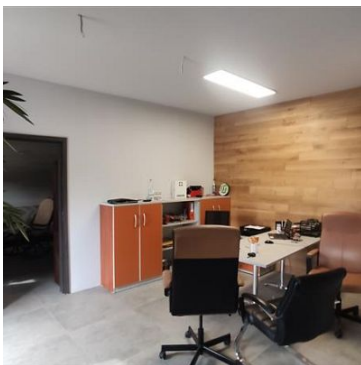


HALA-MAGAZYN NA WYNAJEM

pow. całkowita: 860,00 m², pow. działki: 1 000,00 m²,

Koszalin

Cena **19 780** zł



Hala magazynowa i produkcyjna o pow. 500 m² - Koszalin, osiedle Nowobramskie. Wysokość hali 3,5 m, brama wjazdowa - wysokość 3,2 m. Wjazd do obiektu z poziomu "zero".

Hala wyposażona w instalację wentylacyjną. Dojazd drogą asfaltową, dużo miejsc parkingowych. Obiekt położony bardzo blisko centrum miasta oraz w dobrym miejscu do wyjazdu na obwodnicę Koszalina i drogę S6.

Ogrzewanie z własnej kotłowni. Możliwość dodatkowego wynajęcia zaplecza socjalno-biurowego.

Zlecenie prowadzone pod nadzorem Pośrednika, nr licencji: 14825



Symbol	4402843	Rodzaj nieruchomości	HALA-MAGAZYN
Rodzaj transakcji	WYNAJEM	Status	oferta aktualna
Rodzaj rynku	WTÓRNY	Cena	19 780, 00 PLN
Cena za m2	23, 00 PLN	Kraj	Polska
Województwo	Zachodniopomorskie	Powiat	Koszalin
Gmina	Koszalin	Miejscowość	Koszalin
Ulica	Osiedle Nowobramskie	Powierzchnia całkowita	860, 00 m²
Powierzchnia działki	1 000, 00 m²	Forma własności działki	Użytk. wieczyste
Rok budowy	1975	Standard	Dobry
Ogrzewanie	Kotłownia lokalna	Forma własności	Własność
Energia elektryczna	TAK	Podłączony gaz	TAK
Podłączony wodociąg	TAK	Podłączona kanalizacja	TAK
Internet	TAK		



ILECKI NIERUCHOMOŚCI
ul. Biskupa Czesława Domina 3/7
tel. 94 344 55 15
biuro@ilecki.pl

 Karolina Ilecka
POŚREDNIK W OBROTCIE NIERUCHOMOŚCIAMI

604509109
biuro@ilecki.pl

Więcej ofert na stronie **www.ilecki.pl**