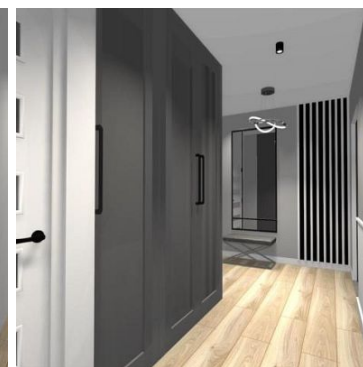
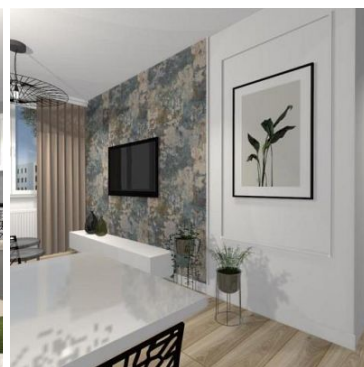


## MIESZKANIE NA SPRZEDAŻ

liczba pokoi: 2, pow. całkowita: 39,04 m<sup>2</sup>,

Koszalin, Śródmieście

Cena **331 840** zł



Zapraszamy do zapoznania się z fantastyczną ofertą mieszkań w **stanie deweloperskim** w Koszalinie.

**DECYDUJĄC SIĘ NA ZAKUP PROPONOWANEJ NIERUCHOMOŚCI KLIENT KUPUJĄCY NIE PŁACI PROWIZJI DLA BIURA !!!**

**!UWAGA!**



- **Ceny widoczne w naszych ogłoszeniach są identyczne jak u Dewelopera !!!**
- **KLIENT KUPUJĄCY ZWOLNIONY JEST Z PODATKU PCC W WYSOKOŚCI 2%!!!**
- **DODATKOWO NIESPODZIANKA DLA NASZYCH KLIENTÓW !!!**  
**bon o wartości 1000zł do wykorzystania na wykończenie dowolnego mieszkania z tej inwestycji PLUS projekt GRATIS !**  
**przykładowa wizualizacja na zdjęciach załączonych do oferty**

Przewidziany termin zakończenia budowy tego budynku przypada na koniec roku 2025 r, zaś klucze będzie można otrzymać w pierwszym kwartale roku 2026.

Ta oferta dotyczy mieszkania 2 - pokojowego na parterze o powierzchni 39,04m<sup>2</sup> z ogródkiem w cenie 20 500zł, którą należy doliczyć do ceny mieszkania co daje razem: 352 340 zł brutto.

Dodatkowo istnieje możliwość zakupienia:

- komórki lokatorskiej w cenie 5 000 zł za 1m<sup>2</sup>, jak również:
- miejsca postojowego w garażu podziemnym w cenie 35 000 zł (**winda dociera do poziomu -1, to duże udogodnienie**), lub
- miejsca postojowego zewnętrznego w cenie 20 000 zł

W niektórych ofertach zakup komórki lokatorskiej jest obowiązkowy - w razie zainteresowania uzyskaniem bardziej szczegółowych informacji zapraszamy do kontaktu.

W sercu rozwijającej się inwestycji powstaje nowy, nowoczesny budynek, który zachwyca starannością wykonania oraz zastosowaniem materiałów najwyższej jakości. Proponowane mieszkania są sprzedawane w stanie deweloperskim, co daje przyszłym właścicielom pełną swobodę w aranżacji wnętrza zgodnie z ich indywidualnymi potrzebami i gustami.

Na parterze znajdują się lokale z przynależnymi ogródkami, co czyni je idealnym wyborem dla osób ceniących sobie dostęp do przestrzeni zielonej – koszt ogródków wynosi średnio 500 zł za m<sup>2</sup>. Na wyższych kondygnacjach oferujemy mieszkania z balkonami lub loggiami, a część z nich dysponuje zarówno balkonami, jak i loggiami, co umożliwi swobodne korzystanie z dodatkowego miejsca na świeżym powietrzu.

Budynek wyposażony jest w windę, co sprawia, że dostęp do poszczególnych pięter jest wygodny i komfortowy. Dzięki różnorodnym propozycjom lokalowym, inwestycja ta zapewnia szeroki wachlarz możliwości dla tych, którzy pragną znaleźć swoje wymarzone miejsce do życia.

Lokalizacja osiedla jest wręcz idealna, łącząc bliskość centrum miasta ze spokojem i harmonią, które panują w jego okolicy.

To doskonała propozycja zarówno dla osób szukających własnego lokum, jak i dla inwestorów, którzy pragną nabyć nieruchomość z myślą o wynajmie. Mieszkanie położone w tej atrakcyjnej lokalizacji staje się świetnym punktem wypadowym nad nasze piękne morze, oferując wygodny i szybki dojazd.



ILECKI NIERUCHOMOŚCI  
ul. Biskupa Czesława Domina 3/7  
tel. 94 344 55 15  
biuro@ilecki.pl

Nowo wybudowane drogi szybkiego ruchu umożliwiają łatwe i sprawne przemieszczanie się, co czyni to miejsce jeszcze bardziej pożądanym. Dzięki konkurencyjnej cenie nieruchomości, każdy może skorzystać z możliwości zakupu, które otwierają drzwi do relaksu nad brzegiem morza.

To idealna okazja dla tych, którzy marzą o posiadaniu własnego miejsca wakacyjnego!

**Serdecznie zapraszamy!**



Symbol	<b>690132</b>	Rodzaj nieruchomości	<b>MIESZKANIE</b>
Rodzaj transakcji	<b>SPRZEDAŻ</b>	Status	<b>oferta aktualna</b>
Rodzaj rynku	<b>PIERWOTNY</b>	Cena	<b>331 840, 00 PLN</b>
Cena za m2	<b>8 500, 00 PLN</b>	Kraj	<b>Polska</b>
Województwo	<b>Zachodniopomorskie</b>	Powiat	<b>Koszalin</b>
Gmina	<b>Koszalin</b>	Miejscowość	<b>Koszalin</b>
Dzielnica - osiedle	<b>Śródmieście</b>	Ulica	<b>Połączyńska</b>
Powierzchnia całkowita	<b>39, 04 m<sup>2</sup></b>	Forma własności działki	<b>(Nieznany)</b>
Rodzaj mieszkania	<b>Mieszkanie</b>	Rodzaj budynku	<b>Blok mieszkalny</b>
Rok budowy	<b>2025</b>	Standard	<b>Deweloperski</b>
Typ kuchni	<b>Aneks kuchenny</b>	Liczba łazienek	<b>1</b>
Liczba pokoi	<b>2</b>	Parter	<b>TAK</b>
Liczba pięter [wliczając parter]	<b>4</b>	Ilość poziomów	<b>1</b>
Umeblowanie	<b>BRAK</b>	Ogrzewanie	<b>C.o. miejskie</b>
Forma własności	<b>Własność</b>	Internet	<b>TAK</b>
Typ garażu	<b>Brak garażu</b>	Typ parkingu	<b>Ogólnodostępny</b>
Powierzchnie balkonów	<b>9, 27 m<sup>2</sup></b>	Taras	<b>TAK</b>



ILECKI NIERUCHOMOŚCI  
ul. Biskupa Czesława Domina 3/7  
tel. 94 344 55 15  
biuro@ilecki.pl

 Karolina Ilecka  
POŚREDNIK W OBROTCIE NIERUCHOMOŚCIAMI

604509109  
biuro@ilecki.pl

Więcej ofert na stronie **[www.ilecki.pl](http://www.ilecki.pl)**