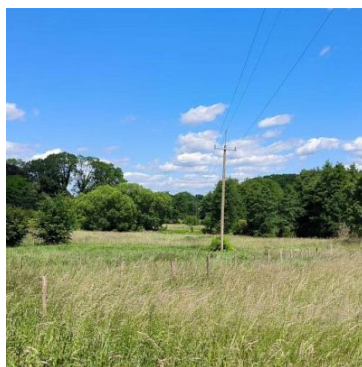


DZIAŁKA NA SPRZEDAŻ
pow. całkowita: 4 891,00 m²,
Klasztorne
Cena **100 000** zł



Przedmiotem sprzedaży są **dwie działki** ewidencyjne o łącznej powierzchni **4891 m²**. Ta wyjątkowa nieruchomość położona jest w malowniczej miejscowości **Klasztorne**, w gminie **Bierzwnik**, w powiecie **choszczeńskim**.

W ewidencji gruntów i budynków oznaczone jako **pastwisko klasy III**.

Dojazd do działek wewnętrzną drogą, która wchodzi w powierzchnię sprzedawanej nieruchomości.

Media w asfaltowej drodze głównej (prąd, woda i kanalizacja).

Możliwość uzyskania warunków zabudowy.

Jest to wyjątkowe miejsce, które z pewnością zachwyci wszystkich miłośników spokoju, natury oraz piękna wiejskiego krajobrazu.



Gmina Bierzwnik to niezwykle miejsce, w którym można wypocząć, uprawiać sporty i rekreację ze względu na jej naturalne uroki, liczne lasy oraz jeziora otoczone czystym powietrzem, bogatą florą i fauną. Tereny leśne w gminie zajmują ponad 50%. Na jej obszarze znajdują się 2 rezerwaty przyrody: „Rezerwat przyrody Wyspa na Jeziorze Bierzwnik” i rezerwat „Łasko”. Rejon ten stanowi raj dla miłośników przyrody ze względu na liczne szlaki turystyczne.

Klasztorne to miejscowość oddalona ok. 5 km od Bierzwnika. Otoczona malowniczymi łąkami, lasami i jeziorami, które przyciągają amatorów wędrówek pieszych i rowerowych oraz miłośników grzybobrania. Leży przy drodze wojewódzkiej nr 160 (Suchań – Miedzichowo), między Bierzwnikiem a Dobiegniewem.

Mapa:

- Gorzów Wlkp. – 53 km
- Szczecin – 110 km
- Poznań – 132 km
- Łódź – 360 km

Możliwość zakupu sąsiedniej działki o powierzchni 2534 m² zabudowanej domem wolnostojącym wraz z budynkami gospodarczymi.

Serdecznie zapraszam do kontaktu w celu uzyskania dodatkowych informacji.



Symbol	69083	Rodzaj nieruchomości	DZIAŁKA
Rodzaj transakcji	SPRZEDAŻ	Status	oferta aktualna
Rodzaj rynku	WTÓRNY	Cena	100 000, 00 PLN
Cena za m2	20, 45 PLN	Kraj	Polska
Województwo	Zachodniopomorskie	Powiat	choszczeński
Gmina	Bierzwnik	Miejscowość	Klasztorne
Ulica	Klasztorne	Okolica	Jezioro, Kościół, Las, Rzeka
Powierzchnia całkowita	4 891, 00 m²	Rodzaj działki	Działka
Forma własności działki	(Nieznany)	Podłączony gaz	NIE



ILECKI NIERUCHOMOŚCI
ul. Biskupa Czesława Domina 3/7
tel. 94 344 55 15
biuro@ilecki.pl

 Maciej Ilecki
POŚREDNIK W OBROTCIE NIERUCHOMOŚCIAMI

604 509 109
maciej@ilecki.pl

Więcej ofert na stronie **www.ilecki.pl**