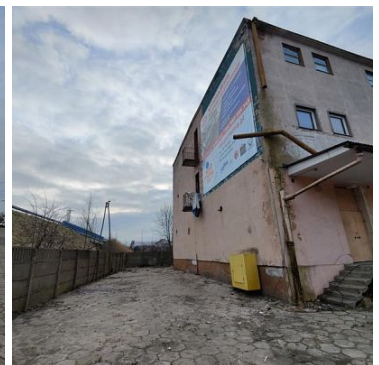


HALA-MAGAZYN NA WYNAJEM

liczba pokoi: 1, pow. całkowita: 2 400,00 m²,

Koszalin, Nowobramskie

Cena **55 000** zł



Magazyn, 2400 m2, 4 poziomy, Koszalin, Osiedle Nowobramskie.

Magazyn na czterech poziomach komercyjnego budynku, 2 piętrowego. Budynek przygotowywany do modernizacji i remontu.

Nieruchomość składa się z przestrzeni magazynowo - produkcyjnej na 4 poziomach, Każdy po 600 m2. Obiekt wyposażony jest w windę przemysłową. Istnieje możliwość dostosowania obiektu do potrzeb potencjalnego najemcy.

Położenie:

Idealne miejsce na lekką produkcję. Położenie w pobliżu centrum miasta daje łatwą dostępność dla pracowników. Obiekt położony na terenie przeznaczonym pod przemysł i usługi.



ILECKI NIERUCHOMOŚCI
ul. Biskupa Czesława Domina 3/7
tel. 94 344 55 15
biuro@ilecki.pl

Hala na parterze zaopatrzona jest w dwie rampy załadunkowe, po dwóch stronach budynku.

Elewacja budynku, idealnie nadająca się do umieszczenia reklamy.

Nieruchomość ulokowana jest przy jednej z głównych arterii miasta z łatwym dostępem do infrastruktury drogowej - tras S6 i S11 oraz do Strefy Ekonomicznej.

Zlecenie prowadzone pod nadzorem Pośrednika, nr licencji: 14825.



Symbol	4402871	Rodzaj nieruchomości	HALA-MAGAZYN
Rodzaj transakcji	WYNAJEM	Status	oferta aktualna
Rodzaj rynku	WTÓRNY	Cena	55 000, 00 PLN
Cena za m2	22, 92 PLN	Kraj	Polska
Województwo	Zachodniopomorskie	Powiat	Koszalin
Gmina	Koszalin	Miejscowość	Koszalin
Dzielnica - osiedle	Nowobramskie	Ulica	Osiedle Nowobramskie
Powierzchnia całkowita	2 400, 00 m²	Forma własności działki	(Nieznany)
Rodzaj budynku	Obiekt komercyjny	Rok budowy	1950
Standard	Do remontu	Forma własności	Własność
Typ parkingu	Ogólnodostępny		



ILECKI NIERUCHOMOŚCI
ul. Biskupa Czesława Domina 3/7
tel. 94 344 55 15
biuro@ilecki.pl

 Karolina Ilecka
POŚREDNIK W OBROTCIE NIERUCHOMOŚCIAMI

604509109
biuro@ilecki.pl

Więcej ofert na stronie **www.ilecki.pl**