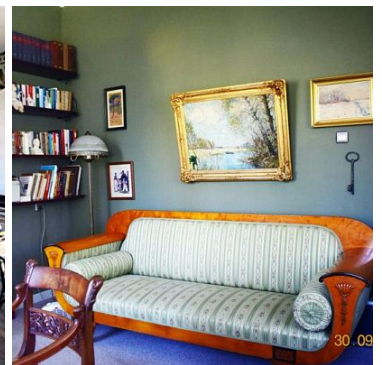


OBIEKT NA SPRZEDAŻ

liczba pokoi: 10, pow. całkowita: 560,00 m²,

Trawica

Cena **2 500 000** zł



Oferta nieruchomości - Dworek/Pałac z potencjałem

Lokalizacja: Trawica, Gmina Sianów

Nr działki: 73/7, Obręb Karnieszewice

Rodzaj obiektu: Dworek/Pałac

Dotychczasowe użytkowanie: Mieszkalne, Hobbyroom



Charakterystyka budynku:

- Rok budowy: 2000
- Konstrukcja: Murowana
- Stan zaawansowania budynku: Wykończony + Ewentualne adaptacje
- Ilość kondygnacji: 2
- Wysokość pomieszczeń: Salon 3,48 m, Mieszkanie 2,80 m
- Materiał ścian: Cegła

Media: woda, prąd, szambo

Ogrzewanie: Kominek x2, pellet - piec z dwoma systemami, ogrzewanie podłogowe z pieca

Źródło C.W.: Bojler elektryczny (+ pellet)

Okna: Drewniane nowego typu

Instalacje: 220/380, kominek bez płaszcza wodnego, wentylacja

Powierzchnia całkowita: 560 m²

Powierzchnia działki: 10,080 m²

Forma własności działki: Własność

Zagospodarowanie działki:

- Krzewy
- Stare drzewa
- Nasadzenia

Dojazd:

- Droga utwardzona, asfaltowa
- Planowany drugi wjazd gospodarczy

Składniki kompleksu obiektów:

- Garaż z 2 miejscami postojowymi
- Warsztat
- Szopa

Struktura budynku:

- Parter: 6 pokoi + (z możliwością rozbudowy)
- Piętro (strych) do adaptacji (poddasze ok. 400 m²)
- 2x Kuchnie
- 2x Łazienki

Cena oferowana (z VAT-em): 2 500 000 PLN (Wyposażenie: do uzgodnienia)

Dostępne instalacje w budynku:

- Wodociąg komunalny
- Wodociąg wiejski
- Szambo

Możliwe przeznaczenie:

- Mieszkalne



- Gastronomiczne
- Hotel
- Potencjał na różne działalności usługowe

Położenie:

- Malownicza, ponad hektarowa polana śródleśna
- Ok. 14 km od Koszalina
- Blisko trasy A6 (Koszalin-Gdańsk)
- Idealne na zajazd, motel, agroturystykę, dom weselny i więcej!

Dodatkowe informacje:

- Budynek murowany z ytonga i czerwonej cegły
- Dach: gont papowy + papa
- Ogrzewanie: Kocioł na biomasę (pellet) - dwubiegowy
- Obiekt chroniony
- Prąd
- Woda lokalna
- Szambo
- Telefon
- Ogrzewanie etażowe z zasobnikiem na pellet

Powierzchnia użytkowa do dowolnej aranżacji!

Ta wyjątkowa nieruchomość oferuje wiele możliwości! Nie przegap tej okazji!



Symbol	1001367	Rodzaj nieruchomości	OBIEKT
Rodzaj transakcji	SPRZEDAŻ	Status	oferta aktualna
Rodzaj rynku	WTÓRNY	Cena	2 500 000, 00 PLN
Cena za m2	4 464, 29 PLN	Kraj	Polska
Województwo	Zachodniopomorskie	Powiat	Koszalin
Gmina	Sianów	Miejscowość	Trawica
Ulica	Trawica	Powierzchnia całkowita	560, 00 m²
Forma własności działki	(Nieznany)	Rodzaj obiektu	Dworek/pałac
Rodzaj budynku	Dom wielorodzinny	Standard	Bardzo dobry
Parter	TAK	Liczba pięter [wliczając parter]	2
Ogrzewanie	Piec	Forma własności	Własność
Energia elektryczna	TAK	Podłączony gaz	NIE
Podłączony wodociąg	TAK	Podłączona kanalizacja	TAK
Typ garażu	2 miejsca w hali garażowej		



ILECKI NIERUCHOMOŚCI
ul. Biskupa Czesława Domina 3/7
tel. 94 344 55 15
biuro@ilecki.pl

 Maciej Ilecki
POŚREDNIK W OBROTCIE NIERUCHOMOŚCIAMI

604 509 109
maciej@ilecki.pl

Więcej ofert na stronie **www.ilecki.pl**