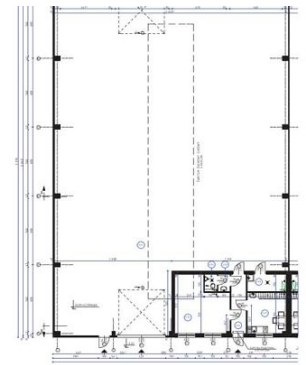
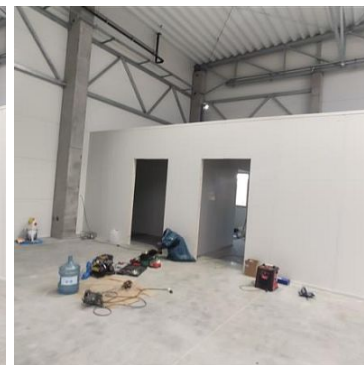


HALA-MAGAZYN NA WYNAJEM

pow. całkowita: 600,00 m², pow. działki: 5 000,00 m²,

Koszalin, Lechitów

Cena **15 000** zł



Hala magazynowo-produkcyjna 600 m², Koszalin, Osiedle Nowobramskie - do wynajęcia.

Na obiekcie znajduje się zaplecze socjalnie (szatnia, jadalnia, toalety).

Wygodny dojazd do hali z dwóch naprzeciwległych stron. Możliwy wjazd na halę z jednej strony i wyjazd z drugiej. Wjazd na halę z poziomu "0".

Ogrzewanie obiektu:

- hala magazynowa: nagrzewnica nadmuchowa gazowa
- zaplecze socjalne: ogrzewanie elektryczne jako dodatkowe źródło ciepła.

Hala posiada dwie, duże bramy wjazdowe i trzy odrębne wejścia. Posadzka bezpyłowa. Hala dobrze doświetlona poprzez duży świetlik sufitowy na całej długości hali. Na zapleczu okna plastikowe. Wokół hali rozprowadzona



ILECKI NIERUCHOMOŚCI
ul. Biskupa Czesława Domina 3/7
tel. 94 344 55 15
biuro@ilecki.pl

instalacja elektryczna 220 V. Dostępna energia elektryczna trójfazowa 380 V. Możliwość zamówienia dowolnej wielkości energii elektrycznej.

Obiekt opomiarowany. Własny licznik gazu, wody i energii elektrycznej.

Nieruchomość dobrze skomunikowana z systemem dróg. Leży przy drodze asfaltowej i w pobliżu wewnętrznej obwodnicy Koszalina z łatwym dojazdem do węzła S6 i S11.

Możliwość wynajęcia sąsiednich magazynów. Łączna dostępna powierzchnia to 3.000 m².

Podane ceny są cenami netto. Do podanej ceny należy doliczyć 23% VAT.

Zlecenie prowadzone pod nadzorem Pośrednika, nr licencji: 14825.



Symbol	4402691	Rodzaj nieruchomości	HALA-MAGAZYN
Rodzaj transakcji	WYNAJEM	Status	oferta aktualna
Rodzaj rynku	WTÓRNY	Cena	15 000, 00 PLN
Cena za m2	25, 00 PLN	Kraj	Polska
Województwo	Zachodniopomorskie	Powiat	Koszalin
Gmina	Koszalin	Miejscowość	Koszalin
Dzielnica - osiedle	Lechitów	Ulica	Osiedle Lechitów
Powierzchnia całkowita	600, 00 m²	Powierzchnia działki	5 000, 00 m²
Forma własności działki	Własność	Rodzaj budynku	Obiekt komercyjny
Rok budowy	2023	Standard	Bardzo dobry
Forma własności	Własność	Energia elektryczna	TAK
Podłączony gaz	TAK	Podłączony wodociąg	TAK
Podłączona kanalizacja	TAK	Typ parkingu	Przypisany do lokalu



ILECKI NIERUCHOMOŚCI
ul. Biskupa Czesława Domina 3/7
tel. 94 344 55 15
biuro@ilecki.pl

 Maciej Ilecki
POŚREDNIK W OBROTCIE NIERUCHOMOŚCIAMI

604 509 109
maciej@ilecki.pl

Więcej ofert na stronie **www.ilecki.pl**