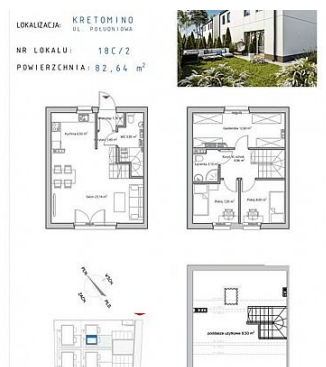


## DOM NA SPRZEDAŻ

liczba pokoi: 5, pow. całkowita: 82,64 m<sup>2</sup>, pow. działki: 216,00 m<sup>2</sup>,

Koszalin, Kretomino

Cena **519 000** zł



Nowe osiedle POŁUDNIOWA, I ETAP inwestycji położonej w Kretominie przy ul. Południowa/Niezapominajek. Lokalizacja inwestycji dla osób ceniących ciszę i spokój. Ogromną zaletą inwestycji jest WŁASNY OGRÓDEK Z TARASEM W CENIE. Segment mieszkalny o powierzchni 82,64 m<sup>2</sup> składa się na parterze z strefy dziennej tj. salonu, kuchni oraz kotłowni z WC. Na piętrze znajdują się część prywatna składająca się z 3 sypialni oraz łazienka z wc. Na ostatniej kondygnacji znajduje się poddasze użytkowe, na które również prowadzą schody betonowe. Możemy tam stworzyć miejsce domowej rozrywki lub sypialnię rodziców. Na inwestycji będzie wykonane zagospodarowanie terenu, łącznie z dojściem do budynków, drogami, miejscami postojowymi, ogrodzeniem z bramą o napędzie sterowanym bezprzewodowo. Wewnątrz osiedla projektowane jest po jednym miejscu postojowym na lokal na ogólnie dostępnym terenie zamkniętym. Nowoczesna architektura domów została



ILECKI NIERUCHOMOŚCI  
ul. 1 Maja 20/5  
tel. 94 344 55 15  
biuro@ilecki.pl

zaprojektowana tak, aby zapewnić funkcjonalność, komfort i wygodę, jednocześnie z zewnątrz bryła budynku i zagospodarowanie wokół zamknięte w jasną, przejrzystą formę. Budynki wykonane z materiałów budowlanych zapewniających poczucie jakości i trwałości przez lata. Lokale mieszkalne wyposażone są w instalacje elektryczną, domofonową, telewizyjno-radiową, WOD-KAN, oraz centralnego ogrzewania wraz z grzejnikami i piecem gazowym dwufunkcyjnym. Lokale dodatkowo przystosowane są do montażu ogniw fotowoltaicznych. Planowane zakończenie prac budowlanych na II kwartał 2023 roku. Podana cena nieruchomości zawiera już w sobie podatek VAT.



Symbol	<b>2701792</b>	Rodzaj nieruchomości	<b>DOM</b>
Rodzaj transakcji	<b>SPRZEDAŻ</b>	Rodzaj rynku	<b>PIERWOTNY</b>
Cena	<b>519 000, 00 PLN</b>	Cena za m2	<b>6 280, 25 PLN</b>
Powiat	<b>Koszalin</b>	Gmina	<b>Koszalin</b>
Miejscowość	<b>Koszalin</b>	Dzielnica - osiedle	<b>Kretomino</b>
Ulica	<b>Południowa</b>	Powierzchnia całkowita	<b>82, 64 m<sup>2</sup></b>
Powierzchnia działki	<b>216, 00 m<sup>2</sup></b>	Forma własności działki	<b>Własność</b>
Rodzaj domu	<b>Dom</b>	Rok budowy	<b>2022</b>
Standard	<b>Deweloperski</b>	Liczba łazienek	<b>1</b>
Liczba WC	<b>1</b>	Liczba pokoi	<b>5</b>
Liczba pięter	<b>1</b>	Umeblowanie	<b>BRAK</b>
Ogrzewanie	<b>Gazowe</b>	Podpiwniczenie /piwnica	<b>NIE PODPIWNICZONY</b>
Forma własności	<b>Własność</b>	Energia elektryczna	<b>TAK</b>
Podłączony gaz	<b>TAK</b>	Podłączony wodociąg	<b>TAK</b>
Podłączona kanalizacja	<b>TAK</b>	Internet	<b>TAK</b>
Typ garażu	<b>Brak garażu</b>	Typ parkingu	<b>Miejsce parkingowe</b>
Taras	<b>TAK</b>		



ILECKI NIERUCHOMOŚCI  
ul. 1 Maja 20/5  
tel. 94 344 55 15  
biuro@ilecki.pl



Maciej Ilecki

94 344 55 15  
maciej@ilecki.pl

Więcej ofert na stronie **[www.ilecki.pl](http://www.ilecki.pl)**